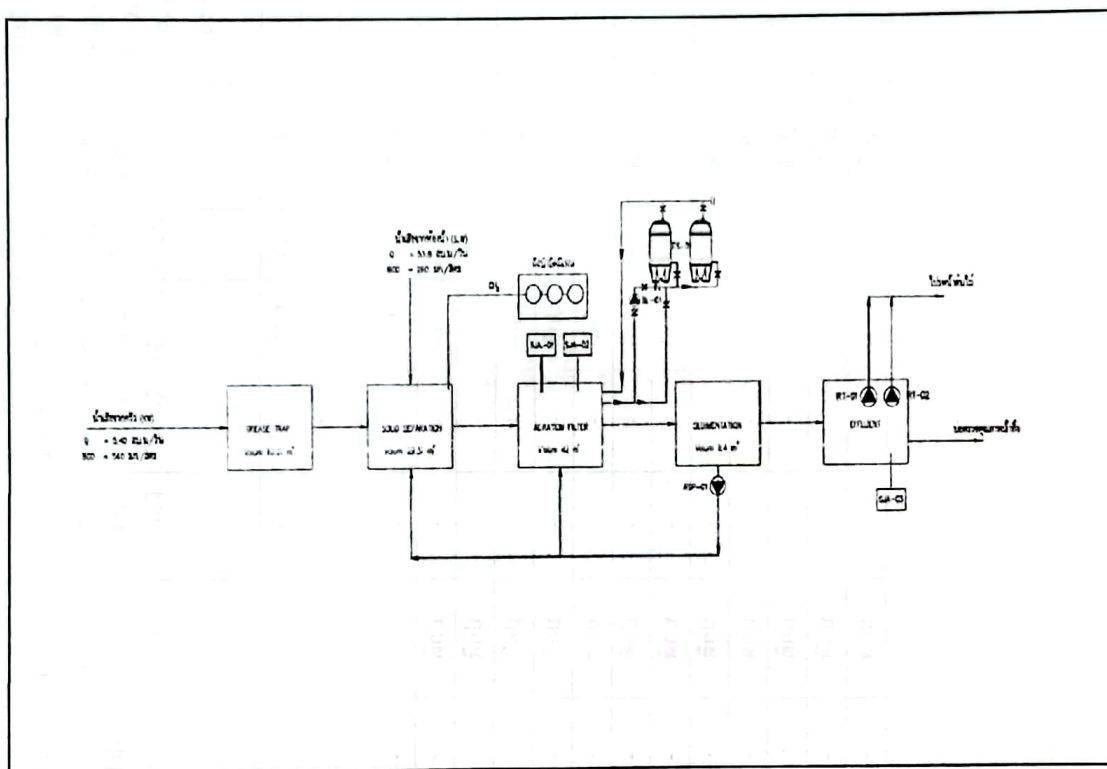


ภาคผนวก ค-7

ตัวอย่างแบบบันทึก ท.ส.1 และ ท.ส.2

แบบบันทึกรายละเอียดของสถิติและข้อมูลซึ่งแสดงผลการทำงานของระบบบำบัดน้ำเสีย
ของแหล่งกำเนิดมลพิษ

แหล่งกำเนิดมลพิษ ตั้งอยู่เลขที่ 348 หมู่ที่ - ชอย สุขุมวิท 22 ถนน สุขุมวิท แขวง/ตำบล คลองเตย เขต/อำเภอ คลองเตย จังหวัด กรุงเทพมหานคร โทรศัพท์ 02-0069898 โทรสาร มีนิติบุคคลอาคารชุด เดอะ เฮสท์ สุขุมวิท 22 เป็นเจ้าของหรือผู้ครอบครอง
แหล่งกำเนิดมลพิษ ประกอบกิจการประเภท อาคารพักอาศัย
ใบอนุญาตเลขที่ (ถ้ามี) - ออกให้โดย - หมดอายุ -
ซึ่งมีแผนผังแสดงการทำงานของระบบบำบัดน้ำเสีย ดังนี้



ได้จัดเก็บสถิติและข้อมูลแสดงผลการทำงานของระบบบำบัดน้ำเสียปรากฏตามตาราง ดังนี้

สถิติและข้อมูลที่ได้รับจากแหล่งกำเนิดมลพิษ

วัน เดือน ปี	ปริมาณ การใช้ ไฟฟ้า ของ ระบบ บำบัดน้ำเสีย	ปริมาณ น้ำใช้ ในทุกกิจกรรม ของ แหล่งกำเนิดมลพิษ (ลบ.ม.)	ปริมาณน้ำ เติบโตเข้า ระบบ บำบัดน้ำเสีย (ลบ.ม.)	การระบาย น้ำทิ้งจากระบบ บำบัดน้ำเสีย (ระบบ/ไม่ระบาย)	ปริมาณ สารเคมีหรือ สารสกัด ที่ใช้ (ชื่อ/ปริมาณ) (ลิตรหรือ กิโลกรัม)	การทำงานขอระบบบำบัดน้ำเสีย							ปริมาณ ตะกอน ส่วนเกิน ที่เกิดขึ้นจาก ระบบบำบัด น้ำเสียที่ นำไปกำจัด (ลบ.ม.)	ปัญหา อุปสรรค และ แนวทาง แก้ไข	ลายมือชื่อ ผู้บันทึก
						ระบบบำบัด น้ำเสีย (ปกติ/ผิดปกติ)	เครื่องสูบน้ำ (ปกติ/ผิดปกติ)	เครื่องเติมอากาศ (ปกติ/ผิดปกติ)	เครื่องกรองน้ำเสีย (ปกติ/ผิดปกติ)	เครื่องกรองน้ำเสีย (ปกติ/ผิดปกติ)	เครื่องสูบลำโพง (ปกติ/ผิดปกติ)	อื่นๆ (ระบุ) (ปกติ/ผิดปกติ)			
1/1/67	62	30	24	ระบาย	-	ปกติ	ปกติ	ปกติ	-	-	ปกติ	-	-	-	ณัฐกานต์
2/1/67	62	41	32	ระบาย	-	ปกติ	ปกติ	ปกติ	-	-	ปกติ	-	-	-	ณัฐกานต์
3/1/67	62	39	31	ระบาย	-	ปกติ	ปกติ	ปกติ	-	-	ปกติ	-	-	-	ณัฐกานต์
4/1/67	62	36	28	ระบาย	-	ปกติ	ปกติ	ปกติ	-	-	ปกติ	-	-	-	ณัฐกานต์
5/1/67	62	48	38	ระบาย	-	ปกติ	ปกติ	ปกติ	-	-	ปกติ	-	-	-	ณัฐกานต์
6/1/67	62	52	41	ระบาย	-	ปกติ	ปกติ	ปกติ	-	-	ปกติ	-	-	-	ณัฐกานต์
7/1/67	62	47	37	ระบาย	-	ปกติ	ปกติ	ปกติ	-	-	ปกติ	-	-	-	ณัฐกานต์
8/1/67	62	46	36	ระบาย	-	ปกติ	ปกติ	ปกติ	-	-	ปกติ	-	-	-	ณัฐกานต์
9/1/67	62	56	44	ระบาย	-	ปกติ	ปกติ	ปกติ	-	-	ปกติ	-	-	-	ณัฐกานต์
10/1/67	62	43	34	ระบาย	-	ปกติ	ปกติ	ปกติ	-	-	ปกติ	-	-	-	ณัฐกานต์
11/1/67	62	46	36	ระบาย	-	ปกติ	ปกติ	ปกติ	-	-	ปกติ	-	-	-	ณัฐกานต์
12/1/67	62	49	39	ระบาย	-	ปกติ	ปกติ	ปกติ	-	-	ปกติ	-	-	-	ณัฐกานต์
13/1/67	62	41	32	ระบาย	-	ปกติ	ปกติ	ปกติ	-	-	ปกติ	-	-	-	ณัฐกานต์
14/1/67	62	54	43	ระบาย	-	ปกติ	ปกติ	ปกติ	-	-	ปกติ	-	-	-	ณัฐกานต์
15/1/67	62	47	37	ระบาย	-	ปกติ	ปกติ	ปกติ	-	-	ปกติ	-	-	-	ณัฐกานต์
16/1/67	62	48	38	ระบาย	-	ปกติ	ปกติ	ปกติ	-	-	ปกติ	-	-	-	ณัฐกานต์

สถิติและข้อมูลที่เกี่ยวข้องกับการปล่อยน้ำเสีย															
วัน เดือน ปี	ปริมาณ การใช้ ไฟฟ้า ของ ระบบ บำบัดน้ำ เสีย (หน่วย)	ปริมาณ น้ำใช้ ในทุกกิจกรรม ของ แหล่งกำเนิด มลพิษ (ลบ.ม.)	ปริมาณน้ำ เสียที่เข้า ระบบ บำบัดน้ำเสีย (ลบ.ม.)	การระบาย น้ำทิ้งจากระบบ บำบัดน้ำเสีย (ระบาย/ ไม่ระบาย)	ปริมาณ สารเคมีหรือ สาสาคัด ชีวภาพที่ใช้ (ชื่อ/ปริมาณ) (ลิตรหรือ กิโลกรัม)	การทำงานของระบบบำบัดน้ำเสีย						ปริมาณ ตะกอน ส่วนเกิน ที่เกิดขึ้นจาก ระบบบำบัด น้ำเสียที่ นำไปกำจัด (ลบ.ม.)	ปัญหา อุปสรรค และ แนวทาง แก้ไข	ข้อมูลอื่น ผู้บันทึก	
						ระบบบำบัด น้ำเสีย (ปกติ/ผิดปกติ)	เครื่อง สูบน้ำ (ปกติ/ ผิดปกติ)	เครื่องเติม อากาศ (ปกติ/ ผิดปกติ)	เครื่องกล ผสมน้ำเสีย (ปกติ/ ผิดปกติ)	เครื่องกล ผสมสารเคมี (ปกติ/ ผิดปกติ)	เครื่องสูบน้ำ (ปกติ/ ผิดปกติ)				อื่นๆ (ระบุ) (ปกติ/ ผิดปกติ/ ผิดปกติ)
17/1/67	62	46	36	ระบาย	-	ปกติ	ปกติ	-	-	-	ปกติ	-	-	-	ผิดปกติ
18/1/67	62	46	36	ระบาย	-	ปกติ	ปกติ	-	-	-	ปกติ	-	-	-	ผิดปกติ
19/1/67	62	46	36	ระบาย	-	ปกติ	ปกติ	-	-	-	ปกติ	-	-	-	ผิดปกติ
20/1/67	62	47	37	ระบาย	-	ปกติ	ปกติ	-	-	-	ปกติ	-	-	-	ผิดปกติ
21/1/67	62	49	39	ระบาย	-	ปกติ	ปกติ	-	-	-	ปกติ	-	-	-	ผิดปกติ
22/1/67	62	54	43	ระบาย	-	ปกติ	ปกติ	-	-	-	ปกติ	-	-	-	ผิดปกติ
23/1/67	62	56	44	ระบาย	-	ปกติ	ปกติ	-	-	-	ปกติ	-	-	-	ผิดปกติ
24/1/67	62	40	32	ระบาย	-	ปกติ	ปกติ	-	-	-	ปกติ	-	-	-	ผิดปกติ
25/1/67	62	43	34	ระบาย	-	ปกติ	ปกติ	-	-	-	ปกติ	-	-	-	ผิดปกติ
26/1/67	62	47	37	ระบาย	-	ปกติ	ปกติ	-	-	-	ปกติ	-	-	-	ผิดปกติ
27/1/67	62	48	38	ระบาย	-	ปกติ	ปกติ	-	-	-	ปกติ	-	-	-	ผิดปกติ
28/1/67	62	51	40	ระบาย	-	ปกติ	ปกติ	-	-	-	ปกติ	-	-	-	ผิดปกติ
29/1/67	62	45	36	ระบาย	-	ปกติ	ปกติ	-	-	-	ปกติ	-	-	-	ผิดปกติ
30/1/67	62	47	37	ระบาย	-	ปกติ	ปกติ	-	-	-	ปกติ	-	-	-	ผิดปกติ
31/1/67	62	44	35	ระบาย	-	ปกติ	ปกติ	-	-	-	ปกติ	-	-	-	ผิดปกติ

หมายเหตุ

๑. ให้กรอกสถิติและข้อมูลเฉพาะในกรณีที่มีสถิติและข้อมูลนั้น ๆ ในแต่ละวัน
๒. ในกรณีระบบบำบัดน้ำเสียที่มีการติดตั้งเครื่องตรวจวัดคุณภาพน้ำทั้งแบบอัตโนมัติ ให้แนบผล
การตรวจวัดคุณภาพน้ำทั้งทุกวันแยกตามพารามิเตอร์ที่ตรวจวัด และทำการสรุปผลเป็น
สถิติและข้อมูลรายเดือน

ขอรับรองว่าการบันทึกสถิติและข้อมูลตามตารางข้างต้นถูกต้องทุกประการ
..... เจ้าของหรือผู้ครอบครองแหล่งกำเนิดมลพิษ
(.....)
..... วิศวกร..... ผู้ควบคุมระบบบำบัดน้ำเสีย
(..... วิศวกร.....)
ใบอนุญาตเลขที่ หมดอายุ
ออกให้โดย.....
..... ผู้รับจ้างให้บริการบำบัดน้ำเสีย
(.....)
ใบอนุญาตเลขที่ หมดอายุ
ออกให้โดย

รายงานสรุปผลการทำงานของระบบบำบัดน้ำเสีย

๑. ข้อมูลทั่วไป

แหล่งกำเนิดมลพิษ ตั้งอยู่เลขที่ 348 หมู่ที่ - ซอย สุขุมวิท 22 ถนน สุขุมวิท แขวง/ตำบล คลองเตย เขต/อำเภอ คลองเตย จังหวัด กรุงเทพมหานคร โทรศัพท์ 02-0069898 โทรสาร - มี นิติบุคคลอาคารชุด เดอะ เนสต์ สุขุมวิท 22 เป็นเจ้าของหรือผู้ครอบครองแหล่งกำเนิดมลพิษ ประกอบกิจการประเภท อาคารพักอาศัย ใบอนุญาตเลขที่ (ถ้ามี) - ออกให้โดย - หมดอายุ -

ในการนี้ขอรายงานสรุปผลการทำงานของระบบบำบัดน้ำเสียของแหล่งกำเนิดมลพิษสำหรับ เดือน มกราคม พ.ศ. 2567 ตามที่ได้กำหนดในมาตรา ๘๐ แห่งพระราชบัญญัติส่งเสริมและรักษาคุณภาพสิ่งแวดล้อมแห่งชาติ พ.ศ. ๒๕๓๕ ในฐานะ

..... เจ้าของหรือผู้ครอบครองแหล่งกำเนิดมลพิษ
(.....)

..... วิศวกร..... ผู้ควบคุมระบบบำบัดน้ำเสีย
(..... วิศวกร.....)

ใบอนุญาตเลขที่ หมดอายุ
ออกให้โดย

..... ผู้รับจ้างให้บริการบำบัดน้ำเสีย
(.....)

ใบอนุญาตเลขที่ หมดอายุ
ออกให้โดย

๒. ข้อมูลเกี่ยวกับระบบบำบัดน้ำเสีย และแหล่งรองรับน้ำทิ้ง

(๑) ประเภท/ชนิดของระบบบำบัดน้ำเสีย ระบบบำบัดน้ำเสียแบบเติมอากาศ.....
ความสามารถในการรองรับน้ำเสียของระบบบำบัดน้ำเสีย..... ลบ.ม./วัน

(๒) การทำงานของระบบบำบัดน้ำเสีย ☒ แบบต่อเนื่อง 18 ชั่วโมง/วัน
☐ แบบไม่ต่อเนื่อง (ระบุ).....

(๓) อุปกรณ์และเครื่องมือที่ใช้ในระบบบำบัดน้ำเสีย ☒ เครื่องสูบน้ำ ☒ เครื่องเติมอากาศ
☐ เครื่องกวนผสมน้ำเสีย ☐ เครื่องกวนผสมสารเคมี
☒ เครื่องสูบลตะกอน ☐ อื่น ๆ (ระบุ)

(๔) แหล่งรองรับน้ำทิ้ง (ระบุ)

(๕) วิธีจัดการตะกอนที่เกิดขึ้นจากระบบบำบัดน้ำเสียและวิธีการกำจัด

๓. สรุปผลการทำงานของระบบบำบัดน้ำเสียเป็นรายเดือน

- (๑) ปริมาณการใช้ไฟฟ้าของระบบบำบัดน้ำเสีย (หน่วย) 1928
- (๒) ปริมาณน้ำใช้ทุกกิจกรรมในแหล่งกำเนิดมลพิษ (ลบ.ม.) 1435
- (๓) ปริมาณน้ำเสียที่เข้าระบบบำบัดน้ำเสีย (ลบ.ม.) 1148
- (๔) การระบายน้ำทิ้งจากระบบบำบัดน้ำเสีย ระบายทุกวัน
- (๕) ปริมาณสารเคมีหรือสารสกัดชีวภาพที่ใช้ (ลิตรหรือกิโลกรัม) -
- (๖) การทำงานของระบบบำบัดน้ำเสียและอุปกรณ์
- ระบบบำบัดน้ำเสีย ☒ ปกติ ☐ ผิดปกติ (ระบุ)
 - เครื่องสูบน้ำ ☒ ปกติ ☐ ผิดปกติ (ระบุ)
 - เครื่องเติมอากาศ ☐ ปกติ ☐ ผิดปกติ (ระบุ) ขาด 1 เครื่อง
 - เครื่องกวนผสมน้ำเสีย ☐ ปกติ ☐ ผิดปกติ (ระบุ)
 - เครื่องกวนผสมสารเคมี ☐ ปกติ ☐ ผิดปกติ (ระบุ)
 - เครื่องสูบลตะกอน ☐ ปกติ ☒ ผิดปกติ (ระบุ) ท่อตัน
 - อื่นๆ..... ☐ ปกติ ☐ ผิดปกติ (ระบุ)
- (๗) ปริมาณตะกอนส่วนเกินจากระบบบำบัดน้ำเสียที่นำไปกำจัด (ลบ.ม.) -
- (๘) ปัญหา อุปสรรค และแนวทางแก้ไข..... -
-

- คำเตือน ๑. เจ้าของหรือผู้ครอบครองแหล่งกำเนิดมลพิษ ผู้ควบคุมระบบบำบัดน้ำเสีย หรือผู้รับจ้างให้บริการบำบัดน้ำเสียผู้ใดไม่จัดเก็บสถิติ ข้อมูล หรือไม่ทำบันทึกหรือรายงานตามมาตรา ๘๐ ต้องระวางโทษจำคุกไม่เกินหนึ่งเดือน หรือปรับไม่เกินหนึ่งหมื่นบาท หรือทั้งจำทั้งปรับตามมาตรา ๑๐๖
๒. ผู้ควบคุมระบบบำบัดน้ำเสียหรือผู้รับจ้างให้บริการบำบัดน้ำเสียผู้ใดทำบันทึกหรือรายงานโดยแสดงข้อความอันเป็นเท็จ ต้องระวางโทษจำคุกไม่เกินหนึ่งปี หรือปรับไม่เกินหนึ่งแสนบาท หรือทั้งจำทั้งปรับตามมาตรา ๑๐๗

สถิติและข้อมูลที่เกี่ยวข้องกับจากแหล่งกำเนิดมลพิษ

วัน เดือน ปี	ปริมาณ การใช้น้ำ ไฟฟ้า ของ ระบบ บำบัดน้ำ เสีย (ท.ก.ว.)	ปริมาณ น้ำใช้ ในทุกกิจกรรม ของ แหล่งกำเนิด มลพิษ (ลบ.ม.)	ปริมาณน้ำ เสียที่เข้า ระบบ บำบัดน้ำเสีย (ลบ.ม.)	การระบาย น้ำทิ้งจากระบบ บำบัดน้ำเสีย (ระบบ/ ไม่ระบาย)	ปริมาณ สารเคมีหรือ สารสกัด ชีวภาพที่ใช้ (ชื่อ/ปริมาณ) (ลิตรหรือ กิโลกรัม)	การทำงานของระบบบำบัดน้ำเสีย							ปริมาณ ตะกอน ส่วนเกิน ที่เกิดขึ้นจาก ระบบบำบัด น้ำเสียที่ นำไปกำจัด (ลบ.ม.)	ปัญหา อุปสรรค และ แนวทาง แก้ไข	สายมือชื่อ ผู้บันทึก
						ระบบบำบัด น้ำเสีย (ปกติ/ผิดปกติ)	เครื่อง สูบน้ำ (ปกติ/ ผิดปกติ)	เครื่องเติม อากาศ (ปกติ/ ผิดปกติ)	เครื่องกรอง น้ำเสีย/ผล ตกตะกอน (ปกติ/ ผิดปกติ)	เครื่องกรอง น้ำเสีย/ผล ตกตะกอน (ปกติ/ ผิดปกติ)	เครื่องสูบ ตะกอน (ปกติ/ ผิดปกติ)	อื่นๆ (ระบุ) (ปกติ/ ผิดปกติ)			
1/267	64	44	35	ระบาย	-	ปกติ	ปกติ	ปกติ	-	-	ปกติ	-	-	-	ณัฐกานต์
2/267	64	42	33	ระบาย	-	ปกติ	ปกติ	ปกติ	-	-	ปกติ	-	-	-	ณัฐกานต์
3/267	64	47	37	ระบาย	-	ปกติ	ปกติ	ปกติ	-	-	ปกติ	-	-	-	ณัฐกานต์
4/267	64	47	37	ระบาย	-	ปกติ	ปกติ	ปกติ	-	-	ปกติ	-	-	-	ณัฐกานต์
5/267	64	53	42	ระบาย	-	ปกติ	ปกติ	ปกติ	-	-	ปกติ	-	-	-	ณัฐกานต์
6/267	64	47	37	ระบาย	-	ปกติ	ปกติ	ปกติ	-	-	ปกติ	-	-	-	ณัฐกานต์
7/267	64	51	40	ระบาย	-	ปกติ	ปกติ	ปกติ	-	-	ปกติ	-	-	-	ณัฐกานต์
8/267	64	47	37	ระบาย	-	ปกติ	ปกติ	ปกติ	-	-	ปกติ	-	-	-	ณัฐกานต์
9/267	64	48	38	ระบาย	-	ปกติ	ปกติ	ปกติ	-	-	ปกติ	-	-	-	ณัฐกานต์
10/267	64	49	39	ระบาย	-	ปกติ	ปกติ	ปกติ	-	-	ปกติ	-	-	-	ณัฐกานต์
11/267	64	49	39	ระบาย	-	ปกติ	ปกติ	ปกติ	-	-	ปกติ	-	-	-	ณัฐกานต์
12/267	64	48	38	ระบาย	-	ปกติ	ปกติ	ปกติ	-	-	ปกติ	-	-	-	ณัฐกานต์
13/267	64	49	39	ระบาย	-	ปกติ	ปกติ	ปกติ	-	-	ปกติ	-	-	-	ณัฐกานต์
14/267	64	47	37	ระบาย	-	ปกติ	ปกติ	ปกติ	-	-	ปกติ	-	-	-	ณัฐกานต์
15/267	64	52	41	ระบาย	-	ปกติ	ปกติ	ปกติ	-	-	ปกติ	-	-	-	ณัฐกานต์
16/267	64	40	32	ระบาย	-	ปกติ	ปกติ	ปกติ	-	-	ปกติ	-	-	-	ณัฐกานต์

สถิติและข้อมูลที่เกิดขึ้นจากแหล่งกำเนิดมลพิษ															
วัน เดือน ปี	ปริมาณ การใช้ ไฟฟ้า ของ ระบบ บำบัดน้ำ เสีย (หน่วย)	ปริมาณ น้ำใช้ ในทุกกิจกรรม ของ แหล่งกำเนิด มลพิษ (ลบ.ม.)	ปริมาณน้ำ เสียที่เข้า ระบบ บำบัดน้ำเสีย (ลบ.ม.)	การระบาย น้ำทั้งจากระบบ บำบัดน้ำเสีย (ระบาย/ ไม่ระบาย)	ปริมาณ สารเคมีหรือ สาสาคัด ชีวภาพที่ใช้ (ชื่อ/ปริมาณ) (ลิตรหรือ กิโลกรัม)	การทำงานของระบบบำบัดน้ำเสีย							ปริมาณ ตะกอน ส่วนเกิน ที่เกิดขึ้นจาก ระบบบำบัด น้ำเสียที่ นำไปกำจัด (ลบ.ม.)	ปัญหา อุปสรรค และ แนวทาง แก้ไข	ด้วยวิธีอื่น ผู้บันทึก
						ระบบบำบัด น้ำเสีย (ปกติ/ผิดปกติ)	เครื่อง สูบน้ำ (ปกติ/ ผิดปกติ)	เครื่องเติม อากาศ (ปกติ/ ผิดปกติ)	เครื่องทวน/ ผสมน้ำเสีย (ปกติ/ ผิดปกติ)	เครื่องทวน/ ผสมสารเคมี (ปกติ/ ผิดปกติ)	เครื่องสูบ ตะกอน (ปกติ/ ผิดปกติ)	อื่นๆ (ระบุ) (ปกติ/ ผิดปกติ/ ผิดปกติ)			
17/2/67	64	44	35	ระบาย	-	ปกติ	ปกติ	ปกติ	-	-	ปกติ	-	-	ณัฐกานต์	-
18/2/67	64	54	43	ระบาย	-	ปกติ	ปกติ	ปกติ	-	-	ปกติ	-	-	ณัฐกานต์	-
19/2/67	64	47	37	ระบาย	-	ปกติ	ปกติ	ปกติ	-	-	ปกติ	-	-	ณัฐกานต์	-
20/2/67	64	31	24	ระบาย	-	ปกติ	ปกติ	ปกติ	-	-	ปกติ	-	-	ณัฐกานต์	-
21/2/67	64	48	38	ระบาย	-	ปกติ	ปกติ	ปกติ	-	-	ปกติ	-	-	ณัฐกานต์	-
22/2/67	64	47	37	ระบาย	-	ปกติ	ปกติ	ปกติ	-	-	ปกติ	-	-	ณัฐกานต์	-
23/2/67	64	61	48	ระบาย	-	ปกติ	ปกติ	ปกติ	-	-	ปกติ	-	-	ณัฐกานต์	-
24/2/67	64	53	42	ระบาย	-	ปกติ	ปกติ	ปกติ	-	-	ปกติ	-	-	ณัฐกานต์	-
25/2/67	64	48	38	ระบาย	-	ปกติ	ปกติ	ปกติ	-	-	ปกติ	-	-	ณัฐกานต์	-
26/2/67	64	47	37	ระบาย	-	ปกติ	ปกติ	ปกติ	-	-	ปกติ	-	-	ณัฐกานต์	-
27/2/67	64	46	36	ระบาย	-	ปกติ	ปกติ	ปกติ	-	-	ปกติ	-	-	ณัฐกานต์	-
28/2/67	64	49	39	ระบาย	-	ปกติ	ปกติ	ปกติ	-	-	ปกติ	-	-	ณัฐกานต์	-
29/2/67	64	53	42	ระบาย	-	ปกติ	ปกติ	ปกติ	-	-	ปกติ	-	-	ณัฐกานต์	-

หมายเหตุ

๑. ให้กรอกสถิติและข้อมูลเฉพาะในกรณีที่มีสถิติและข้อมูลนั้น ๆ ในแต่ละวัน
๒. ในกรณีระบบบำบัดน้ำเสียที่มีการติดตั้งเครื่องตรวจวัดคุณภาพน้ำทั้งแบบอัตโนมัติ ให้แนบผลการตรวจวัดคุณภาพน้ำทั้งทุกวันแยกตามพารามิเตอร์ที่ตรวจวัด และทำการสรุปผลเป็นสถิติและข้อมูลรายเดือน

ขอรับรองว่าการบันทึกสถิติและข้อมูลตามตารางข้างต้นถูกต้องทุกประการ
..... เจ้าของหรือผู้ครอบครองแหล่งกำเนิดมลพิษ
(.....)
..... ฌฎกนค..... ผู้ควบคุมระบบบำบัดน้ำเสีย
(..... ฌฎกนค.....)
ใบอนุญาตเลขที่ หมดอายุ
ออกให้โดย.....
..... ผู้รับจ้างให้บริการบำบัดน้ำเสีย
(.....)
ใบอนุญาตเลขที่ หมดอายุ
ออกให้โดย

รายงานสรุปผลการทำงานของระบบบำบัดน้ำเสีย

๑. ข้อมูลทั่วไป

แหล่งกำเนิดมลพิษ ตั้งอยู่เลขที่ 348 หมู่ที่ - ซอย สุขุมวิท 22
 ถนน สุขุมวิท แขวง/ตำบล คลองเตย เขต/อำเภอ คลองเตย
 จังหวัด กรุงเทพมหานคร โทรศัพท์ 02-0069898 โทรสาร -
 มี นิติบุคคลอาคารชุด เดอะ เนสท์ สุขุมวิท 22 เป็นเจ้าของหรือผู้ครอบครองแหล่งกำเนิด
 มลพิษ ประกอบกิจการประเภท อาคารพักอาศัย
 ใบอนุญาตเลขที่ (ถ้ามี) - ออกให้โดย - หมดอายุ -

ในการนี้ขอรายงานสรุปผลการทำงานของระบบบำบัดน้ำเสียของแหล่งกำเนิดมลพิษสำหรับ
 เดือน กุมภาพันธ์ พ.ศ. 2567 ตามที่ได้กำหนดในมาตรา ๘๐ แห่งพระราชบัญญัติส่งเสริม
 และรักษาคุณภาพสิ่งแวดล้อมแห่งชาติ พ.ศ. ๒๕๓๕ ในฐานะ

..... เจ้าของหรือผู้ครอบครองแหล่งกำเนิดมลพิษ
 (.....)

..... วิศวกร..... ผู้ควบคุมระบบบำบัดน้ำเสีย
 (..... วิศวกร.....)

ใบอนุญาตเลขที่ หมดอายุ
 ออกให้โดย

..... ผู้รับจ้างให้บริการบำบัดน้ำเสีย
 (.....)

ใบอนุญาตเลขที่ หมดอายุ
 ออกให้โดย

๒. ข้อมูลเกี่ยวกับระบบบำบัดน้ำเสีย และแหล่งรองรับน้ำทิ้ง

(๑) ประเภท/ชนิดของระบบบำบัดน้ำเสีย ระบบบำบัดน้ำเสียแบบเติมอากาศ.....
 ความสามารถในการรองรับน้ำเสียของระบบบำบัดน้ำเสีย..... ลบ.ม./วัน

(๒) การทำงานของระบบบำบัดน้ำเสีย ☒ แบบต่อเนื่อง 18 ชั่วโมง/วัน
☐ แบบไม่ต่อเนื่อง (ระบุ).....

(๓) อุปกรณ์และเครื่องมือที่ใช้ในระบบบำบัดน้ำเสีย ☒ เครื่องสูบน้ำ ☒ เครื่องเติมอากาศ

☐ เครื่องกวนผสมน้ำเสีย ☐ เครื่องกวนผสมสารเคมี

☒ เครื่องสูบลาก่อน ☐ อื่น ๆ (ระบุ)

(๔) แหล่งรองรับน้ำทิ้ง (ระบุ)

(๕) วิธีจัดการตะกอนที่เกิดขึ้นจากระบบบำบัดน้ำเสียและวิธีการกำจัด

๓. สรุปผลการทำงานของระบบบำบัดน้ำเสียเป็นรายเดือน

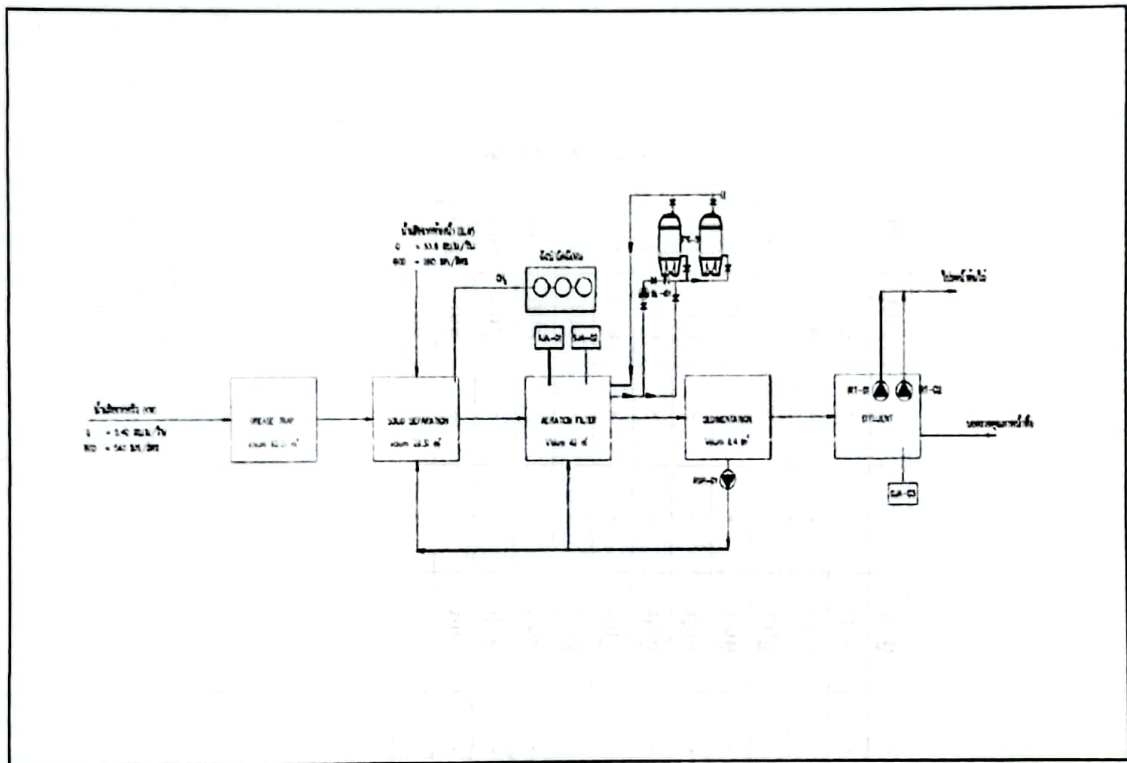
- (๑) ปริมาณการใช้ไฟฟ้าของระบบบำบัดน้ำเสีย (หน่วย) 1863
- (๒) ปริมาณน้ำใช้ทุกกิจกรรมในแหล่งกำเนิดมลพิษ (ลบ.ม.) 1435
- (๓) ปริมาณน้ำเสียที่เข้าระบบบำบัดน้ำเสีย (ลบ.ม.) 1148
- (๔) การระบายน้ำทิ้งจากระบบบำบัดน้ำเสีย ระบายทุกวัน
- (๕) ปริมาณสารเคมีหรือสารสกัดชีวภาพที่ใช้ (ลิตรหรือกิโลกรัม) -
- (๖) การทำงานของระบบบำบัดน้ำเสียและอุปกรณ์
- ระบบบำบัดน้ำเสีย ☒ ปกติ ☐ ผิดปกติ (ระบุ).....
 - เครื่องสูบน้ำ ☒ ปกติ ☐ ผิดปกติ (ระบุ).....
 - เครื่องเติมอากาศ ☐ ปกติ ☒ ผิดปกติ (ระบุ) ขำรุด
 - เครื่องกวน/ผสมน้ำเสีย ☐ ปกติ ☐ ผิดปกติ (ระบุ).....
 - เครื่องกวน/ผสมสารเคมี ☐ ปกติ ☐ ผิดปกติ (ระบุ).....
 - เครื่องสูบลำโพง ☐ ปกติ ☒ ผิดปกติ (ระบุ)..... ขำรุด
 - อื่นๆ..... ☐ ปกติ ☐ ผิดปกติ (ระบุ).....
- (๗) ปริมาณตะกอนส่วนเกินจากระบบบำบัดน้ำเสียที่นำไปกำจัด (ลบ.ม.) -
- (๘) ปัญหา อุปสรรค และแนวทางแก้ไข..... -

- คำเตือน ๑. เจ้าของหรือผู้ครอบครองแหล่งกำเนิดมลพิษ ผู้ควบคุมระบบบำบัดน้ำเสีย หรือผู้รับจ้างให้บริการบำบัดน้ำเสียผู้ใดไม่จัดเก็บสถิติ ข้อมูล หรือไม่ทำบันทึกหรือรายงานตามมาตรา ๘๐ ต้องระวางโทษจำคุกไม่เกินหนึ่งเดือน หรือปรับไม่เกินหนึ่งหมื่นบาท หรือทั้งจำทั้งปรับตามมาตรา ๑๐๖
๒. ผู้ควบคุมระบบบำบัดน้ำเสียหรือผู้รับจ้างให้บริการบำบัดน้ำเสียผู้ใดทำบันทึกหรือรายงานโดยแสดงข้อความอันเป็นเท็จ ต้องระวางโทษจำคุกไม่เกินหนึ่งปี หรือปรับไม่เกินหนึ่งแสนบาท หรือทั้งจำทั้งปรับตามมาตรา ๑๐๗

แบบ ทส. ๑

แบบบันทึกรายละเอียดของสถิติและข้อมูลซึ่งแสดงผลการทำงานของระบบบำบัดน้ำเสีย
ของแหล่งกำเนิดมลพิษ

แหล่งกำเนิดมลพิษ ตั้งอยู่เลขที่ 348 หมู่ที่ - ขอบ สุขุมวิท 22
ถนน สุขุมวิท แขวง/ตำบล คลองเตย เขต/อำเภอ คลองเตย
จังหวัด กรุงเทพมหานคร โทรศัพท์ 02-0069898 โทรสาร -
มี นิติบุคคลอาคารชุด เดอะ เนสต์ สุขุมวิท 22 เป็นเจ้าของหรือผู้ครอบครอง
หลังกำเนิดมลพิษ ประกอบกิจการประเภท อาคารพักอาศัย
ใบอนุญาตเลขที่ (ถ้ามี) - ออกให้โดย - หมดอายุ -
ซึ่งมีแผนผังแสดงการทำงานของระบบบำบัดน้ำเสีย ดังนี้



ได้จัดเก็บสถิติและข้อมูลแสดงผลการทำงานของระบบบำบัดน้ำเสียปรากฏตามตาราง ดังนี้

สถิติและข้อมูลที่เกี่ยวข้องกับงานกาแหล่งกำเนิดมลพิษ

วัน เดือน ปี	ปริมาณ การปล่อย ในท่อ ระบบ บำบัดน้ำ เสีย (ข.ม.)	ปริมาณ น้ำใช้ ในกิจกรรม ของ แหล่งกำเนิด มลพิษ (ลบ.ม.)	ปริมาณน้ำ เสียที่เข้า ระบบ บำบัดน้ำเสีย (ลบ.ม.)	การระบาย น้ำทั้งจากระบบ บำบัดน้ำเสีย (ระบบ/ ไม่ระบาย)	ปริมาณ สารเคมีหรือ สารสกัด ชีวภาพที่ใช้ (ชื่อ/ปริมาณ) (ลิตรหรือ กิโลกรัม)	การทำงานของระบบบำบัดน้ำเสีย							ปริมาณ ตะกอน ส่วนเกิน ที่เกิดขึ้นจาก ระบบบำบัด น้ำเสียที่ นำไปกำจัด (ลบ.ม.)	ปัญหา อุปสรรค และ แนวทาง แก้ไข	ลายมือชื่อ ผู้บันทึก
						ระบบบำบัด น้ำเสีย (ปกติ/ผิดปกติ)	เครื่อง สูบน้ำ (ปกติ/ ผิดปกติ)	เครื่องเติม อากาศ (ปกติ/ ผิดปกติ)	เครื่องทวน/ ผสมน้ำเสีย (ปกติ/ ผิดปกติ)	เครื่องทวน/ ผสมสารเคมี (ปกติ/ ผิดปกติ)	เครื่องสูบ ตะกอน (ปกติ/ ผิดปกติ)	อื่นๆ (ระบุ) (ปกติ/ ผิดปกติ)			
1/3/67	64	48	38	ระบาย	-	ปกติ	ปกติ	ปกติ	-	-	ปกติ	-	-	-	ณัฐกานต์
2/3/67	64	47	37	ระบาย	-	ปกติ	ปกติ	ปกติ	-	-	ปกติ	-	-	-	ณัฐกานต์
3/3/67	64	50	40	ระบาย	-	ปกติ	ปกติ	ปกติ	-	-	ปกติ	-	-	-	ณัฐกานต์
4/3/67	64	47	37	ระบาย	-	ปกติ	ปกติ	ปกติ	-	-	ปกติ	-	-	-	ณัฐกานต์
5/3/67	64	48	38	ระบาย	-	ปกติ	ปกติ	ปกติ	-	-	ปกติ	-	-	-	ณัฐกานต์
6/3/67	64	54	43	ระบาย	-	ปกติ	ปกติ	ปกติ	-	-	ปกติ	-	-	-	ณัฐกานต์
7/3/67	64	40	32	ระบาย	-	ปกติ	ปกติ	ปกติ	-	-	ปกติ	-	-	-	ณัฐกานต์
8/3/67	64	45	36	ระบาย	-	ปกติ	ปกติ	ปกติ	-	-	ปกติ	-	-	-	ณัฐกานต์
9/3/67	64	48	38	ระบาย	-	ปกติ	ปกติ	ปกติ	-	-	ปกติ	-	-	-	ณัฐกานต์
10/3/67	64	46	36	ระบาย	-	ปกติ	ปกติ	ปกติ	-	-	ปกติ	-	-	-	ณัฐกานต์
11/3/67	64	47	37	ระบาย	-	ปกติ	ปกติ	ปกติ	-	-	ปกติ	-	-	-	ณัฐกานต์
12/3/67	64	47	37	ระบาย	-	ปกติ	ปกติ	ปกติ	-	-	ปกติ	-	-	-	ณัฐกานต์
13/3/67	64	49	39	ระบาย	-	ปกติ	ปกติ	ปกติ	-	-	ปกติ	-	-	-	ณัฐกานต์
14/3/67	64	53	42	ระบาย	-	ปกติ	ปกติ	ปกติ	-	-	ปกติ	-	-	-	ณัฐกานต์
15/3/67	64	46	36	ระบาย	-	ปกติ	ปกติ	ปกติ	-	-	ปกติ	-	-	-	ณัฐกานต์
16/3/67	64	41	32	ระบาย	-	ปกติ	ปกติ	ปกติ	-	-	ปกติ	-	-	-	ณัฐกานต์

สถิติและข้อมูลที่ได้จากแหล่งกำเนิดมลพิษ														
วัน เดือน ปี	ปริมาณ การใช้ ไฟฟ้า ของ ระบบ บำบัดน้ำ เสีย (หน่วย)	ปริมาณ น้ำใช้ ในทุกกิจกรรม ของ แหล่งกำเนิด มลพิษ (ลบ.ม.)	ปริมาณน้ำ เสียที่เข้า ระบบ บำบัดน้ำเสีย (ลบ.ม.)	การระบาย น้ำทิ้งจากระบบ บำบัดน้ำเสีย (ระบาย/ ไม่ระบาย)	ปริมาณ สารเคมีหรือ สารสกัด ชีวภาพที่ใช้ (ชื่อ/ปริมาณ) (ลิตรหรือ กิโลกรัม)	การทำงานของระบบบำบัดน้ำเสีย						ปริมาณ ตะกอน ส่วนเกิน ที่เกิดขึ้นจาก ระบบบำบัด น้ำเสียที่ นำไปกำจัด (ลบ.ม.)	ปัญหา อุปสรรค และ แนวทาง แก้ไข	ลายมือชื่อ ผู้บันทึก
						ระบบบำบัด น้ำเสีย (ปกติ/ผิดปกติ)	เครื่อง สูบน้ำ (ปกติ/ ผิดปกติ)	เครื่องเติม อากาศ (ปกติ/ ผิดปกติ)	เครื่องเติม ผสมน้ำเสีย/เคมี (ปกติ/ ผิดปกติ)	เครื่องกรอง/ ผสมสารเคมี (ปกติ/ ผิดปกติ)	เครื่องสูบ ตะกอน (ปกติ/ ผิดปกติ)			
17/3/67	64	56	44	ระบาย	-	ปกติ	ปกติ	ปกติ	-	-	ปกติ	-	-	ณัฐกานต์
18/3/67	64	53	42	ระบาย	-	ปกติ	ปกติ	ปกติ	-	-	ปกติ	-	-	ณัฐกานต์
19/3/67	64	43	34	ระบาย	-	ปกติ	ปกติ	ปกติ	-	-	ปกติ	-	-	ณัฐกานต์
20/3/67	64	41	32	ระบาย	-	ปกติ	ปกติ	ปกติ	-	-	ปกติ	-	-	ณัฐกานต์
21/3/67	64	34	27	ระบาย	-	ปกติ	ปกติ	ปกติ	-	-	ปกติ	-	-	ณัฐกานต์
22/3/67	64	46	36	ระบาย	-	ปกติ	ปกติ	ปกติ	-	-	ปกติ	-	-	ณัฐกานต์
23/3/67	64	35	28	ระบาย	-	ปกติ	ปกติ	ปกติ	-	-	ปกติ	-	-	ณัฐกานต์
24/3/67	64	59	47	ระบาย	-	ปกติ	ปกติ	ปกติ	-	-	ปกติ	-	-	ณัฐกานต์
25/3/67	64	59	47	ระบาย	-	ปกติ	ปกติ	ปกติ	-	-	ปกติ	-	-	ณัฐกานต์
26/3/67	64	48	38	ระบาย	-	ปกติ	ปกติ	ปกติ	-	-	ปกติ	-	-	ณัฐกานต์
27/3/67	64	47	37	ระบาย	-	ปกติ	ปกติ	ปกติ	-	-	ปกติ	-	-	ณัฐกานต์
28/3/67	64	48	38	ระบาย	-	ปกติ	ปกติ	ปกติ	-	-	ปกติ	-	-	ณัฐกานต์
29/3/67	64	51	40	ระบาย	-	ปกติ	ปกติ	ปกติ	-	-	ปกติ	-	-	ณัฐกานต์
30/3/67	64	49	39	ระบาย	-	ปกติ	ปกติ	ปกติ	-	-	ปกติ	-	-	ณัฐกานต์
31/3/67	64	51	40	ระบาย	-	ปกติ	ปกติ	ปกติ	-	-	ปกติ	-	-	ณัฐกานต์

หมายเหตุ

๑. ให้กรอกสถิติและข้อมูลเฉพาะในกรณีที่มีสถิติและข้อมูลนั้น ๆ ในแต่ละวัน
๒. ในกรณีระบบบำบัดน้ำเสียที่มีการติดตั้งเครื่องตรวจวัดคุณภาพน้ำทั้งแบบอัตโนมัติ ให้แนบผลการตรวจวัดคุณภาพน้ำทั้งทุกวันแยกตามพารามิเตอร์ที่ตรวจวัด และทำการสรุปผลเป็นสถิติและข้อมูลรายเดือน

ขอรับรองว่าการบันทึกสถิติและข้อมูลตามตารางข้างต้นถูกต้องทุกประการ
..... เจ้าของหรือผู้ครอบครองแหล่งกำเนิดมลพิษ
(.....)
..... วิศวกร..... ผู้ควบคุมระบบบำบัดน้ำเสีย
(..... วิศวกร.....)
ใบอนุญาตเลขที่ หมดอายุ
ออกให้โดย.....
..... ผู้รับจ้างให้บริการบำบัดน้ำเสีย
(.....)
ใบอนุญาตเลขที่ หมดอายุ
ออกให้โดย

รายงานสรุปผลการทำงานของระบบบำบัดน้ำเสีย

๑. ข้อมูลทั่วไป

แหล่งกำเนิดมลพิษ ตั้งอยู่เลขที่ 348 หมู่ที่ - ซอย สุขุมวิท 22
 ถนน สุขุมวิท แขวง/ตำบล คลองเตย เขต/อำเภอ คลองเตย
 จังหวัด กรุงเทพมหานคร โทรศัพท์ 02-0069898 โทรสาร -
 มีนิติบุคคลอาคารชุด เดอะ เนสท์ สุขุมวิท 22 เป็นเจ้าของหรือผู้ครอบครองแหล่งกำเนิด
 มลพิษ ประกอบกิจการประเภท อาคารพักอาศัย
 ใบอนุญาตเลขที่ (ถ้ามี) - ออกให้โดย - หมดอายุ -

ในการนี้ขอรายงานสรุปผลการทำงานของระบบบำบัดน้ำเสียของแหล่งกำเนิดมลพิษสำหรับ
 เดือน มีนาคม พ.ศ. 2567 ตามที่ได้กำหนดในมาตรา ๘๐ แห่งพระราชบัญญัติส่งเสริมและ
 รักษาคุณภาพสิ่งแวดล้อมแห่งชาติ พ.ศ. ๒๕๓๕ ในฐานะ

เจ้าของหรือผู้ครอบครองแหล่งกำเนิดมลพิษ
 ()

พนักงาน ผู้ควบคุมระบบบำบัดน้ำเสีย
 (พนักงาน)

ใบอนุญาตเลขที่ หมดอายุ
 ออกให้โดย

ผู้รับจ้างให้บริการบำบัดน้ำเสีย
 ()

ใบอนุญาตเลขที่ หมดอายุ
 ออกให้โดย

๒. ข้อมูลเกี่ยวกับระบบบำบัดน้ำเสีย และแหล่งรองรับน้ำทิ้ง

(๑) ประเภท/ชนิดของระบบบำบัดน้ำเสีย ระบบบำบัดน้ำเสียแบบเดิมอากาศ
 ความสามารถในการรองรับน้ำเสียของระบบบำบัดน้ำเสีย - ลบ.ม./วัน

(๒) การทำงานของระบบบำบัดน้ำเสีย ☒ แบบต่อเนื่อง 18 ชั่วโมง/วัน
☐ แบบไม่ต่อเนื่อง (ระบุ) .

(๓) อุปกรณ์และเครื่องมือที่ใช้ในระบบบำบัดน้ำเสีย ☒ เครื่องสูบน้ำ ☒ เครื่องเติมอากาศ
☐ เครื่องกวนผสมน้ำเสีย ☐ เครื่องกวนผสมสารเคมี
☒ เครื่องสูบละกอน ☐ อื่น ๆ (ระบุ) .

(๔) แหล่งรองรับน้ำทิ้ง (ระบุ) .

(๕) วิธีจัดการตะกอนที่เกิดขึ้นจากระบบบำบัดน้ำเสียและวิธีการกำจัด .

๓. สรุปผลการทำงานของระบบบำบัดน้ำเสียเป็นรายเดือน

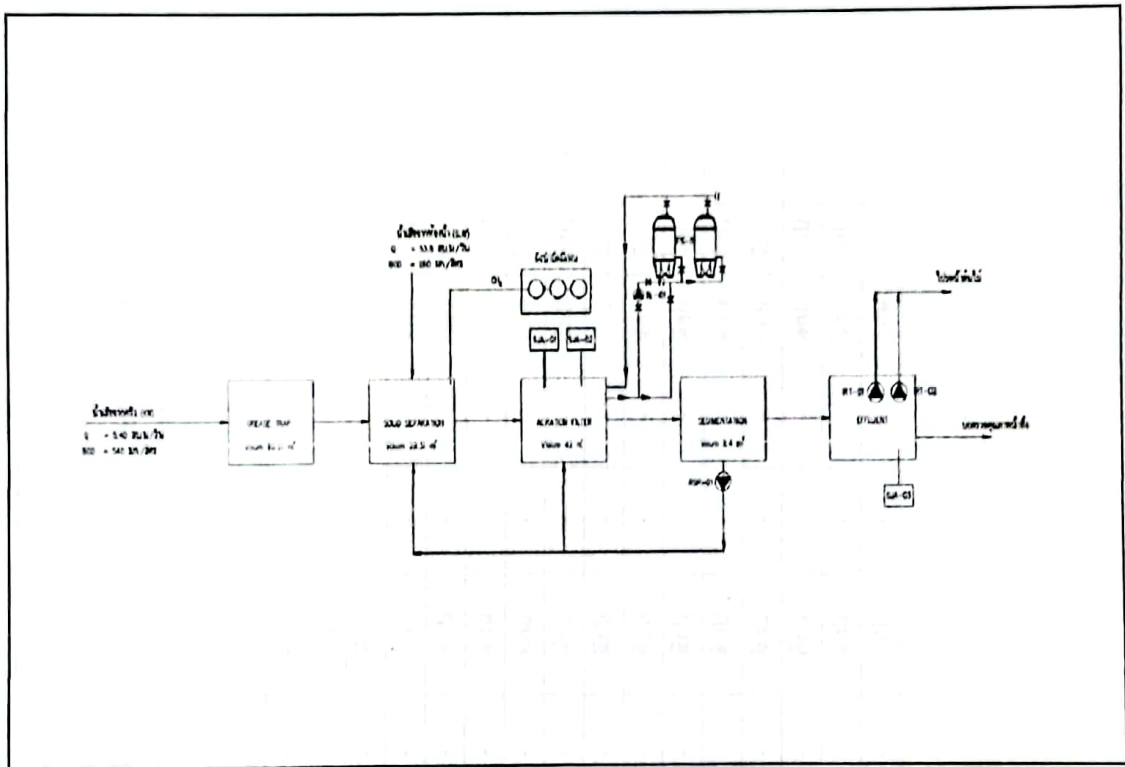
- (๑) ปริมาณการใช้ไฟฟ้าของระบบบำบัดน้ำเสีย (หน่วย) 1928
- (๒) ปริมาณน้ำใช้ทุกกิจกรรมในแหล่งกำเนิดมลพิษ (ลบ.ม.) 1475
- (๓) ปริมาณน้ำเสียที่เข้าระบบบำบัดน้ำเสีย (ลบ.ม.) 1180
- (๔) การระบายน้ำทิ้งจากระบบบำบัดน้ำเสีย ระบายทุกวัน
- (๕) ปริมาณสารเคมีหรือสารสกัดชีวภาพที่ใช้ (ลิตรหรือกิโลกรัม) -
- (๖) การทำงานของระบบบำบัดน้ำเสียและอุปกรณ์
- ระบบบำบัดน้ำเสีย ☒ ปกติ ☐ ผิดปกติ (ระบุ)
 - เครื่องสูบน้ำ ☒ ปกติ ☐ ผิดปกติ (ระบุ)
 - เครื่องเติมอากาศ ☐ ปกติ ☒ ผิดปกติ (ระบุ) ...ชำรุด
 - เครื่องกวน/ผสมน้ำเสีย ☐ ปกติ ☐ ผิดปกติ (ระบุ)
 - เครื่องกวน/ผสมสารเคมี ☐ ปกติ ☐ ผิดปกติ (ระบุ)
 - เครื่องสูบละออง ☐ ปกติ ☒ ผิดปกติ (ระบุ)ชำรุด
 - อื่นๆ..... ☐ ปกติ ☐ ผิดปกติ (ระบุ)
- (๗) ปริมาณตะกอนส่วนเกินจากระบบบำบัดน้ำเสียที่นำไปกำจัด (ลบ.ม.) -
- (๘) ปัญหา อุปสรรค และแนวทางแก้ไข -

- คำเตือน ๑. เจ้าของหรือผู้ครอบครองแหล่งกำเนิดมลพิษ ผู้ควบคุมระบบบำบัดน้ำเสีย หรือผู้รับจ้างให้บริการบำบัดน้ำเสียผู้ใดไม่จัดเก็บสถิติ ข้อมูล หรือไม่ทำบันทึกหรือรายงานตามมาตรา ๘๐ ต้องระวางโทษจำคุกไม่เกินหนึ่งเดือน หรือปรับไม่เกินหนึ่งหมื่นบาท หรือทั้งจำทั้งปรับตามมาตรา ๑๐๖
๒. ผู้ควบคุมระบบบำบัดน้ำเสียหรือผู้รับจ้างให้บริการบำบัดน้ำเสียผู้ใดทำบันทึกหรือรายงานโดยแสดงข้อความอันเป็นเท็จ ต้องระวางโทษจำคุกไม่เกินหนึ่งปี หรือปรับไม่เกินหนึ่งแสนบาท หรือทั้งจำทั้งปรับตามมาตรา ๑๐๗

แบบ ทส. ๑

แบบบันทึกรายละเอียดของสถิติและข้อมูลซึ่งแสดงผลการทำงานของระบบบำบัดน้ำเสีย
ของแหล่งกำเนิดมลพิษ

แหล่งกำเนิดมลพิษ ตั้งอยู่เลขที่.....348..... หมู่ที่.....-..... ซอย.....สุขุมวิท 22.....
ถนน.....สุขุมวิท..... แขวง/ตำบล.....คลองเตย..... เขต/อำเภอ.....คลองเตย.....
จังหวัด.....กรุงเทพมหานคร..... โทรศัพท์.....02-0069898..... โทรสาร.....-.....
มี.....นิติบุคคลอาคารชุด เดอะ เนสต์ สุขุมวิท 22.....เป็นเจ้าของหรือผู้ครอบครอง
แหล่งกำเนิดมลพิษ ประกอบกิจการประเภท.....อาคารพัก-อาศัย.....
ใบอนุญาตเลขที่ (ถ้ามี).....-.....ออกให้โดย.....-..... หมดอายุ.....-.....
ซึ่งมีแผนผังแสดงการทำงานของระบบบำบัดน้ำเสีย ดังนี้



ได้จัดเก็บสถิติและข้อมูลแสดงผลการทำงานของระบบบำบัดน้ำเสียปรากฏตามตาราง ดังนี้

สถิติและข้อมูลที่ได้รับจากแหล่งกำเนิดมลพิษ

วัน เดือน ปี	ปริมาณ การปล่อย น้ำเสีย จาก โรงงาน บำบัดน้ำ เสีย	ปริมาณ น้ำเสีย ในกิจกรรม ของ แหล่งกำเนิด มลพิษ (ลบ.ม.)	ปริมาณน้ำ เสียที่เข้า ระบบ บำบัดน้ำเสีย (ลบ.ม.)	การระบาย น้ำทิ้งจากระบบ บำบัดน้ำเสีย (ระบบ/ ไม่ระบาย)	ปริมาณ สารเคมีหรือ สารสกัด ชีวภาพที่ใช้ (ชื่อ/ปริมาณ) (ลิตรหรือ กิโลกรัม)	การทำงานของระบบบำบัดน้ำเสีย						ปริมาณ ตะกอน ส่วนเกิน ที่เกิดขึ้นจาก ระบบบำบัด น้ำเสียที่ นำไปกำจัด (ลบ.ม.)	ปัญหา อุปสรรค และ แนวทาง แก้ไข	ลายมือชื่อ ผู้บันทึก
						ระบบบำบัด น้ำเสีย (ปกติ/ผิดปกติ)	เครื่อง สูบน้ำ (ปกติ/ ผิดปกติ)	เครื่องเติม อากาศ (ปกติ/ ผิดปกติ)	เครื่องกวาด เศษน้ำเสีย (ปกติ/ ผิดปกติ)	เครื่องกวาด เศษสารเคมี (ปกติ/ ผิดปกติ)	เครื่องสูบลบ ตะกอน (ปกติ/ ผิดปกติ)	อื่นๆ (ระบุ) (ปกติ/ ผิดปกติ)		
๒๕๕๗	๕๔	๕๔	๔๓	ระบาย	-	ปกติ	ปกติ	ปกติ	-	-	ปกติ	-	-	ณัฐกานต์
๒๕๕๗	๕๔	๓๖	๒๘	ระบาย	-	ปกติ	ปกติ	ปกติ	-	-	ปกติ	-	-	ณัฐกานต์
๒๕๕๗	๕๔	๔๓	๓๔	ระบาย	-	ปกติ	ปกติ	ปกติ	-	-	ปกติ	-	-	ณัฐกานต์
๒๕๕๗	๕๔	๔๘	๓๘	ระบาย	-	ปกติ	ปกติ	ปกติ	-	-	ปกติ	-	-	ณัฐกานต์
๒๕๕๗	๕๔	๕๓	๔๒	ระบาย	-	ปกติ	ปกติ	ปกติ	-	-	ปกติ	-	-	ณัฐกานต์
๒๕๕๗	๕๔	๕๗	๔๕	ระบาย	-	ปกติ	ปกติ	ปกติ	-	-	ปกติ	-	-	ณัฐกานต์
๒๕๕๗	๕๔	๕๗	๕๓	ระบาย	-	ปกติ	ปกติ	ปกติ	-	-	ปกติ	-	-	ณัฐกานต์
๒๕๕๗	๕๔	๕๗	๕๓	ระบาย	-	ปกติ	ปกติ	ปกติ	-	-	ปกติ	-	-	ณัฐกานต์
๒๕๕๗	๕๔	๕๗	๕๓	ระบาย	-	ปกติ	ปกติ	ปกติ	-	-	ปกติ	-	-	ณัฐกานต์
๒๕๕๗	๕๔	๕๑	๔๐	ระบาย	-	ปกติ	ปกติ	ปกติ	-	-	ปกติ	-	-	ณัฐกานต์
๒๕๕๗	๕๔	๔๙	๓๙	ระบาย	-	ปกติ	ปกติ	ปกติ	-	-	ปกติ	-	-	ณัฐกานต์
๒๕๕๗	๕๔	๔๖	๓๖	ระบาย	-	ปกติ	ปกติ	ปกติ	-	-	ปกติ	-	-	ณัฐกานต์
๒๕๕๗	๕๔	๓๘	๓๐	ระบาย	-	ปกติ	ปกติ	ปกติ	-	-	ปกติ	-	-	ณัฐกานต์
๒๕๕๗	๕๔	๔๘	๓๘	ระบาย	-	ปกติ	ปกติ	ปกติ	-	-	ปกติ	-	-	ณัฐกานต์
๒๕๕๗	๕๔	๔๘	๓๘	ระบาย	-	ปกติ	ปกติ	ปกติ	-	-	ปกติ	-	-	ณัฐกานต์
๒๕๕๗	๕๔	๓๘	๓๐	ระบาย	-	ปกติ	ปกติ	ปกติ	-	-	ปกติ	-	-	ณัฐกานต์
๒๕๕๗	๕๔	๔๓	๓๔	ระบาย	-	ปกติ	ปกติ	ปกติ	-	-	ปกติ	-	-	ณัฐกานต์

สถิติและข้อมูลที่ได้มาจากแหล่งกำเนิดมลพิษ

วัน เดือน ปี	ปริมาณ การใช้ ไฟฟ้า ของ ระบบ บำบัดน้ำ เสีย (ข.ม.ว)	ปริมาณ น้ำใช้ ในทุกระบบ ของ แหล่งกำเนิด มลพิษ (ลบ.ม.)	ปริมาณน้ำ เสียที่เข้า ระบบ บำบัดน้ำเสีย (ลบ.ม.)	การระบาย น้ำทิ้งจากระบบ บำบัดน้ำเสีย (ระบาย/ ไม่ระบาย)	ปริมาณ สารเคมีหรือ สารสกัด ชีวภาพที่ใช้ (ซีดี/ปริมาณ) (ลิตรหรือ กิโลกรัม)	การทำงานของระบบบำบัดน้ำเสีย							ปริมาณ ตะกอน ส่วนเกิน ที่เกิดขึ้นจาก ระบบบำบัด น้ำเสียที่ นำไปกำจัด (ลบ.ม.)	ปัญหา อุปสรรค และ แนวทาง แก้ไข	ลายมือชื่อ ผู้บันทึก
						ระบบบำบัด น้ำเสีย (ปกติ/ผิดปกติ)	เครื่อง สูบน้ำ (ปกติ/ ผิดปกติ)	เครื่องเติม อากาศ (ปกติ/ ผิดปกติ)	เครื่องทวน ผสมน้ำเสีย (ปกติ/ ผิดปกติ)	เครื่องทวน ผสมสารเคมี (ปกติ/ ผิดปกติ)	เครื่องสูบ ตะกอน (ปกติ/ ผิดปกติ)	อื่นๆ (ระบุ) (ปกติ/ ผิดปกติ)			
17/4/67	64	51	40	ระบาย	-	ปกติ	ปกติ	ปกติ	-	-	ปกติ	-	-	-	ณัฐกานต์
18/4/67	64	49	39	ระบาย	-	ปกติ	ปกติ	ปกติ	-	-	ปกติ	-	-	-	ณัฐกานต์
19/4/67	64	47	37	ระบาย	-	ปกติ	ปกติ	ปกติ	-	-	ปกติ	-	-	-	ณัฐกานต์
20/4/67	64	37	29	ระบาย	-	ปกติ	ปกติ	ปกติ	-	-	ปกติ	-	-	-	ณัฐกานต์
21/4/67	64	57	45	ระบาย	-	ปกติ	ปกติ	ปกติ	-	-	ปกติ	-	-	-	ณัฐกานต์
22/4/67	64	29	23	ระบาย	-	ปกติ	ปกติ	ปกติ	-	-	ปกติ	-	-	-	ณัฐกานต์
23/4/67	64	118	94	ระบาย	-	ปกติ	ปกติ	ปกติ	-	-	ปกติ	-	-	-	ณัฐกานต์
24/4/67	64	145	116	ระบาย	-	ปกติ	ปกติ	ปกติ	-	-	ปกติ	-	-	-	ณัฐกานต์
25/4/67	64	124	99	ระบาย	-	ปกติ	ปกติ	ปกติ	-	-	ปกติ	-	-	-	ณัฐกานต์
26/4/67	64	34	27	ระบาย	-	ปกติ	ปกติ	ปกติ	-	-	ปกติ	-	-	-	ณัฐกานต์
27/4/67	64	57	45	ระบาย	-	ปกติ	ปกติ	ปกติ	-	-	ปกติ	-	-	-	ณัฐกานต์
28/4/67	64	54	43	ระบาย	-	ปกติ	ปกติ	ปกติ	-	-	ปกติ	-	-	-	ณัฐกานต์
29/4/67	64	54	43	ระบาย	-	ปกติ	ปกติ	ปกติ	-	-	ปกติ	-	-	-	ณัฐกานต์
30/4/67	64	52	41	ระบาย	-	ปกติ	ปกติ	ปกติ	-	-	ปกติ	-	-	-	ณัฐกานต์

หมายเหตุ

๑. ให้กรอกสถิติและข้อมูลเฉพาะในกรณีที่มีสถิติและข้อมูลนั้น ๆ ในแต่ละวัน
๒. ในกรณีระบบบำบัดน้ำเสียที่มีการติดตั้งเครื่องตรวจวัดคุณภาพน้ำทิ้งแบบอัตโนมัติ ให้แนบผลการตรวจวัดคุณภาพน้ำทิ้งทุกวันแยกตามพารามิเตอร์ที่ตรวจวัด และทำการสรุปผลเป็นสถิติและข้อมูลรายเดือน

ขอรับรองว่าการบันทึกสถิติและข้อมูลตามตารางข้างต้นถูกต้องทุกประการ
..... เจ้าของหรือผู้ครอบครองแหล่งกำเนิดมลพิษ
(.....)
..... วิศวกร.....ผู้ควบคุมระบบบำบัดน้ำเสีย
(..... วิศวกร.....)
ใบอนุญาตเลขที่ หมดอายุ
ออกให้โดย.....
..... ผู้รับจ้างให้บริการบำบัดน้ำเสีย
(.....)
ใบอนุญาตเลขที่ หมดอายุ
ออกให้โดย

รายงานสรุปผลการทำงานของระบบบำบัดน้ำเสีย

๑. ข้อมูลทั่วไป

แหล่งกำเนิดมลพิษ ตั้งอยู่เลขที่ 348 หมู่ที่ - ซอย สุขุมวิท 22
 ถนน สุขุมวิท แขวง/ตำบล คลองเตย เขต/อำเภอ คลองเตย
 จังหวัด กรุงเทพมหานคร โทรศัพท์ 02-0069898 โทรสาร -
 มีนิติบุคคลอาคารชุด เดอะ เนสต์ สุขุมวิท 22 เป็นเจ้าของหรือผู้ครอบครองแหล่งกำเนิด
 มลพิษ ประกอบกิจการประเภท อาคารพักอาศัย
 ใบอนุญาตเลขที่ (ถ้ามี) - ออกให้โดย - หมดอายุ -

ในการนี้ขอรายงานสรุปผลการทำงานของระบบบำบัดน้ำเสียของแหล่งกำเนิดมลพิษสำหรับ
 เดือน เมษายน พ.ศ. 2567 ตามที่ได้กำหนดในมาตรา ๘๐ แห่งพระราชบัญญัติส่งเสริมและ
 รักษาคุณภาพสิ่งแวดล้อมแห่งชาติ พ.ศ. ๒๕๓๕ ในฐานะ

..... เจ้าของหรือผู้ครอบครองแหล่งกำเนิดมลพิษ
 (.....)

..... วิศวกร..... ผู้ควบคุมระบบบำบัดน้ำเสีย
 (..... วิศวกร.....)

ใบอนุญาตเลขที่ หมดอายุ
 ออกให้โดย

..... ผู้รับจ้างให้บริการบำบัดน้ำเสีย
 (.....)

ใบอนุญาตเลขที่ หมดอายุ
 ออกให้โดย

๒. ข้อมูลเกี่ยวกับระบบบำบัดน้ำเสีย และแหล่งรองรับน้ำทิ้ง

(๑) ประเภท/ชนิดของระบบบำบัดน้ำเสีย ระบบบำบัดน้ำเสียแบบเดิมอากาศ.....
 ความสามารถในการรองรับน้ำเสียของระบบบำบัดน้ำเสีย 30 ลบ.ม./วัน

(๒) การทำงานของระบบบำบัดน้ำเสีย ☒ แบบต่อเนื่อง 18 ชั่วโมง/วัน
☐ แบบไม่ต่อเนื่อง (ระบุ).....

(๓) อุปกรณ์และเครื่องมือที่ใช้ในระบบบำบัดน้ำเสีย ☒ เครื่องสูบน้ำ ☒ เครื่องเติมอากาศ
☐ เครื่องกวนผสมน้ำเสีย ☐ เครื่องกวนผสมสารเคมี
☒ เครื่องสูบลตะกอน ☐ อื่น ๆ (ระบุ)

(๔) แหล่งรองรับน้ำทิ้ง (ระบุ)

(๕) วิธีจัดการตะกอนที่เกิดขึ้นจากระบบบำบัดน้ำเสียและวิธีการกำจัด

๓. สรุปผลการทำงานของระบบบำบัดน้ำเสียเป็นรายเดือน

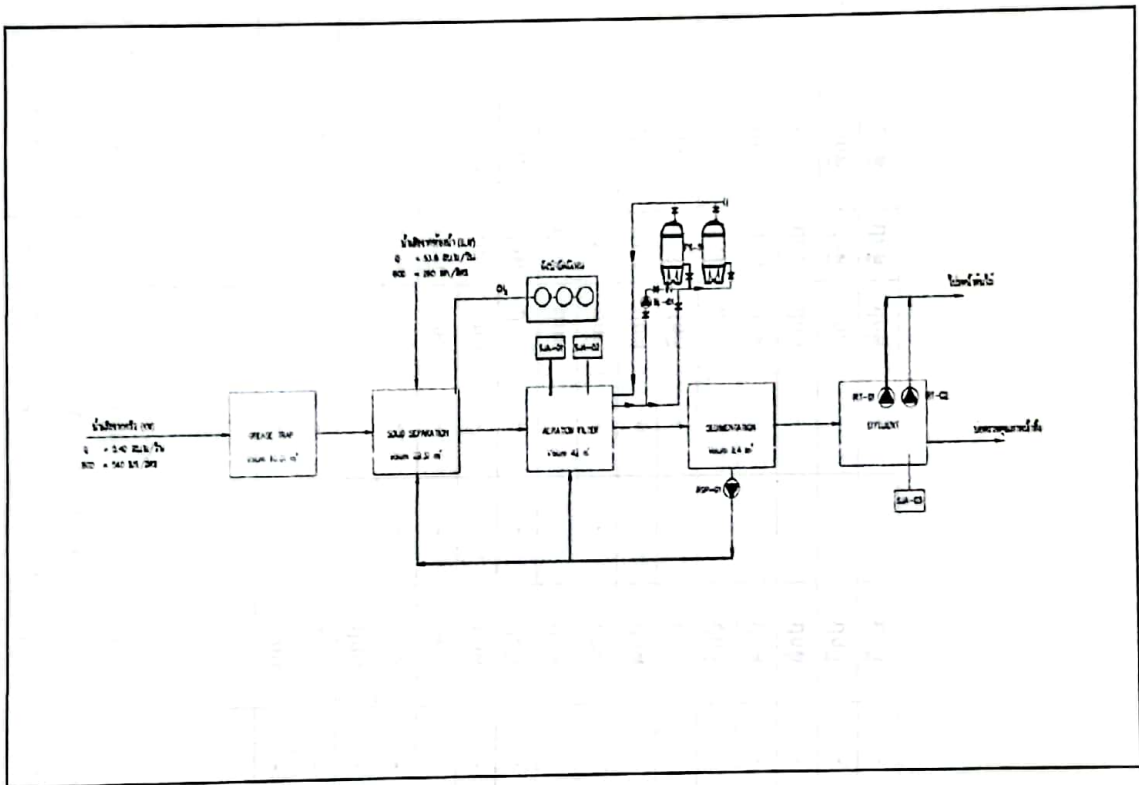
- (๑) ปริมาณการใช้ไฟฟ้าของระบบบำบัดน้ำเสีย (หน่วย) 1928
- (๒) ปริมาณน้ำใช้ทุกกิจกรรมในแหล่งกำเนิดมลพิษ (ลบ.ม.) 1845
- (๓) ปริมาณน้ำเสียที่เข้าระบบบำบัดน้ำเสีย (ลบ.ม.) 1476
- (๔) การระบายน้ำทิ้งจากระบบบำบัดน้ำเสีย ระบายทุกวัน
- (๕) ปริมาณสารเคมีหรือสารสกัดชีวภาพที่ใช้ (ลิตรหรือกิโลกรัม) -
- (๖) การทำงานของระบบบำบัดน้ำเสียและอุปกรณ์
- ระบบบำบัดน้ำเสีย ☒ ปกติ ☐ ผิดปกติ (ระบุ)
 - เครื่องสูบน้ำ ☒ ปกติ ☐ ผิดปกติ (ระบุ)
 - เครื่องเติมอากาศ ☒ ปกติ ☐ ผิดปกติ (ระบุ)
 - เครื่องกวนผสมน้ำเสีย ☐ ปกติ ☐ ผิดปกติ (ระบุ)
 - เครื่องกวนผสมสารเคมี ☐ ปกติ ☐ ผิดปกติ (ระบุ)
 - เครื่องสูบละกอน ☐ ปกติ ☒ ผิดปกติ (ระบุ) ชำรุด
 - อื่นๆ..... ☐ ปกติ ☐ ผิดปกติ (ระบุ)
- (๗) ปริมาณตะกอนส่วนเกินจากระบบบำบัดน้ำเสียที่นำไปกำจัด (ลบ.ม.) -
- (๘) ปัญหา อุปสรรค และแนวทางแก้ไข..... -

- คำเตือน ๑. เจ้าของหรือผู้ครอบครองแหล่งกำเนิดมลพิษ ผู้ควบคุมระบบบำบัดน้ำเสีย หรือผู้รับจ้างให้บริการบำบัดน้ำเสียผู้ใดไม่จัดเก็บสถิติ ข้อมูล หรือไม่ทำบันทึกหรือรายงานตามมาตรา ๘๐ ต้องระวางโทษจำคุกไม่เกินหนึ่งเดือน หรือปรับไม่เกินหนึ่งหมื่นบาท หรือทั้งจำทั้งปรับตามมาตรา ๑๐๖
๒. ผู้ควบคุมระบบบำบัดน้ำเสียหรือผู้รับจ้างให้บริการบำบัดน้ำเสียผู้ใดทำบันทึกหรือรายงานโดยแสดงข้อความอันเป็นเท็จ ต้องระวางโทษจำคุกไม่เกินหนึ่งปี หรือปรับไม่เกินหนึ่งแสนบาท หรือทั้งจำทั้งปรับตามมาตรา ๑๐๗

แบบ ทส. ๑

แบบบันทึกรายละเอียดของสถิติและข้อมูลซึ่งแสดงผลการทำงานของระบบบำบัดน้ำเสีย
ของแหล่งกำเนิดมลพิษ

แหล่งกำเนิดมลพิษ ตั้งอยู่เลขที่ 348 หมู่ที่ - ซอย สุขุมวิท 22 ถนน สุขุมวิท แขวง/ตำบล คลองเตย เขต/อำเภอ คลองเตย จังหวัด กรุงเทพมหานคร โทรศัพท์ 02-0069898 โทรสาร - มีนิติบุคคลอาคารชุด เดอะ เนสท์ สุขุมวิท 22 เป็นเจ้าของหรือผู้ครอบครอง
แหล่งกำเนิดมลพิษ ประกอบกิจการประเภท อาคารพัก-อาศัย ใบอนุญาตเลขที่ (ถ้ามี) - ออกให้โดย - หมดอายุ.....
ซึ่งมีแผนผังแสดงการทำงานของระบบบำบัดน้ำเสีย ดังนี้



ได้จัดเก็บสถิติและข้อมูลแสดงผลการทำงานของระบบบำบัดน้ำเสียปรากฏตามตาราง ดังนี้

สถิติและข้อมูลเกี่ยวกับจากแหล่งกำเนิดมลพิษ

สถิติและข้อมูลที่เกี่ยวข้องจากแหล่งกำเนิดมลพิษ														ลายมือชื่อ ผู้บันทึก	
วัน เดือน ปี	ปริมาณ การใช้ ไฟฟ้า ของ ระบบ บำบัดน้ำ เสีย (หน่วย)	ปริมาณ น้ำใช้ ไม่ทุกกิจกรรม ของ แหล่งกำเนิด มลพิษ (ลบ.ม.)	ปริมาณน้ำ เสียที่เข้า ระบบ บำบัดน้ำเสีย (ลบ.ม.)	การระบาย น้ำทั้งจากระบบ บำบัดน้ำเสีย (ระบาย/ ไม่ระบาย)	ปริมาณ สารเคมีหรือ สารสกัด ชีวภาพที่ใช้ (ชื่อ/ปริมาณ) (ลิตรหรือ กิโลกรัม)	การทำงานของระบบบำบัดน้ำเสีย							ปริมาณ ตะกอน ส่วนเกิน ที่เกิดขึ้นจาก ระบบบำบัด น้ำเสียที่ นำไปกำจัด (ลบ.ม.)		ปัญหา อุปสรรค และ แนวทาง แก้ไข
						ระบบบำบัด น้ำเสีย (ปกติ/ผิดปกติ)	เครื่อง สูบน้ำ (ปกติ/ ผิดปกติ)	เครื่องเติม อากาศ (ปกติ/ ผิดปกติ)	เครื่องกรอง น้ำเสีย (ปกติ/ ผิดปกติ)	เครื่องกรอง สารเคมี (ปกติ/ ผิดปกติ)	เครื่องสูบ ตะกอน (ปกติ/ ผิดปกติ)	อื่นๆ (ระบุ) (ปกติ/ ผิดปกติ)			
1/5/67	64	56	44	ระบบ	-	ปกติ	ปกติ	ปกติ	-	-	ปกติ	-	-	ณัฐกานต์	
2/5/67	64	41	32	ระบบ	-	ปกติ	ปกติ	ปกติ	-	-	ปกติ	-	-	ณัฐกานต์	
3/5/67	64	58	46	ระบบ	-	ปกติ	ปกติ	ปกติ	-	-	ปกติ	-	-	ณัฐกานต์	
4/5/67	64	44	35	ระบบ	-	ปกติ	ปกติ	ปกติ	-	-	ปกติ	-	-	ณัฐกานต์	
5/5/67	64	59	47	ระบบ	-	ปกติ	ปกติ	ปกติ	-	-	ปกติ	-	-	ณัฐกานต์	
6/5/67	64	42	33	ระบบ	-	ปกติ	ปกติ	ปกติ	-	-	ปกติ	-	-	ณัฐกานต์	
7/5/67	64	48	38	ระบบ	-	ปกติ	ปกติ	ปกติ	-	-	ปกติ	-	-	ณัฐกานต์	
8/5/67	64	47	37	ระบบ	-	ปกติ	ปกติ	ปกติ	-	-	ปกติ	-	-	ณัฐกานต์	
9/5/67	64	46	36	ระบบ	-	ปกติ	ปกติ	ปกติ	-	-	ปกติ	-	-	ณัฐกานต์	
10/5/67	64	47	37	ระบบ	-	ปกติ	ปกติ	ปกติ	-	-	ปกติ	-	-	ณัฐกานต์	
11/5/67	64	47	37	ระบบ	-	ปกติ	ปกติ	ปกติ	-	-	ปกติ	-	-	ณัฐกานต์	
12/5/67	64	49	39	ระบบ	-	ปกติ	ปกติ	ปกติ	-	-	ปกติ	-	-	ณัฐกานต์	
13/5/67	64	46	36	ระบบ	-	ปกติ	ปกติ	ปกติ	-	-	ปกติ	-	-	ณัฐกานต์	
14/5/67	64	42	33	ระบบ	-	ปกติ	ปกติ	ปกติ	-	-	ปกติ	-	-	ณัฐกานต์	
15/5/67	64	35	28	ระบบ	-	ปกติ	ปกติ	ปกติ	-	-	ปกติ	-	-	ณัฐกานต์	
16/5/67	64	87	69	ระบบ	-	ปกติ	ปกติ	ปกติ	-	-	ปกติ	-	-	ณัฐกานต์	

สถิติและข้อมูลที่ได้จากแหล่งกำเนิดมลพิษ															
วัน เดือน ปี	ปริมาณ การใช้ ไฟฟ้า ของ ระบบ บำบัดน้ำ เสีย (หน่วย)	ปริมาณ น้ำใช้ ในทุกกิจกรรม ของ แหล่งกำเนิด มลพิษ (ลบ.ม.)	ปริมาณน้ำ เสียที่เข้า ระบบ บำบัดน้ำเสีย (ลบ.ม.)	การระบาย น้ำทิ้งจากระบบ บำบัดน้ำเสีย (ระบาย/ ไม่ระบาย)	ปริมาณ สารเคมีหรือ สารสกัด ชีวภาพที่ใช้ (ชื่อ/ปริมาณ) (ลิตรหรือ กิโลกรัม)	การทำงานของระบบบำบัดน้ำเสีย							ปริมาณ ตะกอน ส่วนเกิน ที่เกิดขึ้นจาก ระบบบำบัด น้ำเสียที่ นำไปกำจัด (ลบ.ม.)	ปัญหา อุปสรรค และ แนวทาง แก้ไข	ข้อมูลชื่อ ผู้บันทึก
						ระบบบำบัด น้ำเสีย (ปกติ/ผิดปกติ)	เครื่อง สูบน้ำ (ปกติ/ ผิดปกติ)	เครื่องเติม อากาศ (ปกติ/ ผิดปกติ)	เครื่องกรอง/ ผสมสารเคมี (ปกติ/ ผิดปกติ)	เครื่องกวน/ ผสมน้ำเสีย (ปกติ/ ผิดปกติ)	เครื่องสูบ ตะกอน (ปกติ/ ผิดปกติ)	อื่นๆ (ระบุ) (ปกติ/ ผิดปกติ)			
17/5/67	64	34	27	ระบาย	-	ปกติ	ปกติ	ปกติ	-	-	ปกติ	-	-	ณัฐกานต์	
18/5/67	64	37	29	ระบาย	-	ปกติ	ปกติ	ปกติ	-	-	ปกติ	-	-	ณัฐกานต์	
19/5/67	64	48	38	ระบาย	-	ปกติ	ปกติ	ปกติ	-	-	ปกติ	-	-	ณัฐกานต์	
20/5/67	64	50	40	ระบาย	-	ปกติ	ปกติ	ปกติ	-	-	ปกติ	-	-	ณัฐกานต์	
21/5/67	64	39	31	ระบาย	-	ปกติ	ปกติ	ปกติ	-	-	ปกติ	-	-	ณัฐกานต์	
22/5/67	64	35	28	ระบาย	-	ปกติ	ปกติ	ปกติ	-	-	ปกติ	-	-	ณัฐกานต์	
23/5/67	64	50	40	ระบาย	-	ปกติ	ปกติ	ปกติ	-	-	ปกติ	-	-	ณัฐกานต์	
24/5/67	64	43	34	ระบาย	-	ปกติ	ปกติ	ปกติ	-	-	ปกติ	-	-	ณัฐกานต์	
25/5/67	64	37	29	ระบาย	-	ปกติ	ปกติ	ปกติ	-	-	ปกติ	-	-	ณัฐกานต์	
26/5/67	64	48	38	ระบาย	-	ปกติ	ปกติ	ปกติ	-	-	ปกติ	-	-	ณัฐกานต์	
27/5/67	64	47	37	ระบาย	-	ปกติ	ปกติ	ปกติ	-	-	ปกติ	-	-	ณัฐกานต์	
28/5/67	64	38	30	ระบาย	-	ปกติ	ปกติ	ปกติ	-	-	ปกติ	-	-	ณัฐกานต์	
29/5/67	64	46	36	ระบาย	-	ปกติ	ปกติ	ปกติ	-	-	ปกติ	-	-	ณัฐกานต์	
30/5/67	64	50	40	ระบาย	-	ปกติ	ปกติ	ปกติ	-	-	ปกติ	-	-	ณัฐกานต์	
31/5/67	64	48	38	ระบาย	-	ปกติ	ปกติ	ปกติ	-	-	ปกติ	-	-	ณัฐกานต์	

หมายเหตุ

๑. ให้กรอกสถิติและข้อมูลเฉพาะในกรณีที่มีสถิติและข้อมูลนั้น ๆ ในแต่ละวัน
๒. ในกรณีที่ระบบบำบัดน้ำเสียที่มีการติดตั้งเครื่องตรวจวัดคุณภาพน้ำทั้งแบบอัตโนมัติ ให้แนบผลการตรวจวัดคุณภาพน้ำทั้งทุกวันแยกตามพารามิเตอร์ที่ตรวจวัด และทำการสรุปผลเป็นสถิติและข้อมูลรายเดือน

ขอรับรองว่าการบันทึกสถิติและข้อมูลตามตารางข้างต้นถูกต้องทุกประการ
..... เจ้าของหรือผู้ครอบครองแหล่งกำเนิดมลพิษ
(.....)
..... วิศวกร..... ผู้ควบคุมระบบบำบัดน้ำเสีย
(..... วิศวกร.....)
ใบอนุญาตเลขที่ หมดอายุ
ออกให้โดย.....
..... ผู้รับจ้างให้บริการบำบัดน้ำเสีย
(.....)
ใบอนุญาตเลขที่ หมดอายุ
ออกให้โดย

รายงานสรุปผลการทำงานของระบบบำบัดน้ำเสีย

๑. ข้อมูลทั่วไป

แหล่งกำเนิดมลพิษ ตั้งอยู่เลขที่ 348 หมู่ที่ - ซอย สุขุมวิท 22
 ถนน สุขุมวิท แขวง/ตำบล คลองเตย เขต/อำเภอ คลองเตย
 จังหวัด กรุงเทพมหานคร โทรศัพท์ 02-0069898 โทรสาร -
 มีนิติบุคคลอาคารชุด เดอะ เนสต์ สุขุมวิท 22 เป็นเจ้าของหรือผู้ครอบครองแหล่งกำเนิด
 มลพิษ ประกอบกิจการประเภท อาคารพักอาศัย
 ใบอนุญาตเลขที่ (ถ้ามี) - ออกให้โดย - หมดอายุ -

ในการนี้ขอรายงานสรุปผลการทำงานของระบบบำบัดน้ำเสียของแหล่งกำเนิดมลพิษสำหรับ
 เดือน พฤษภาคม พ.ศ. 2567 ตามที่ได้กำหนดในมาตรา ๘๐ แห่งพระราชบัญญัติส่งเสริม
 และรักษาคุณภาพสิ่งแวดล้อมแห่งชาติ พ.ศ. ๒๕๓๕ ในฐานะ

..... เจ้าของหรือผู้ครอบครองแหล่งกำเนิดมลพิษ
 (.....)

..... วิศวกร..... ผู้ควบคุมระบบบำบัดน้ำเสีย
 (..... วิศวกร.....)

ใบอนุญาตเลขที่ หมดอายุ
 ออกให้โดย

..... ผู้รับจ้างให้บริการบำบัดน้ำเสีย
 (.....)

ใบอนุญาตเลขที่ หมดอายุ
 ออกให้โดย

๒. ข้อมูลเกี่ยวกับระบบบำบัดน้ำเสีย และแหล่งรองรับน้ำทิ้ง

(๑) ประเภท/ชนิดของระบบบำบัดน้ำเสีย ระบบบำบัดน้ำเสียแบบเติมอากาศ.....
 ความสามารถในการรองรับน้ำเสียของระบบบำบัดน้ำเสีย 30 ลบ.ม./วัน

(๒) การทำงานของระบบบำบัดน้ำเสีย ☒ แบบต่อเนื่อง 18 ชั่วโมง/วัน

☐ แบบไม่ต่อเนื่อง (ระบุ).....

(๓) อุปกรณ์และเครื่องมือที่ใช้ในระบบบำบัดน้ำเสีย ☒ เครื่องสูบน้ำ ☒ เครื่องเติมอากาศ

☐ เครื่องกวน/ผสมน้ำเสีย ☐ เครื่องกวน/ผสมสารเคมี

☒ เครื่องสูบละกอน ☐ อื่น ๆ (ระบุ)

(๔) แหล่งรองรับน้ำทิ้ง (ระบุ)

(๕) วิธีจัดการตะกอนที่เกิดขึ้นจากระบบบำบัดน้ำเสียและวิธีการกำจัด

๓. สรุปผลการทำงานของระบบบำบัดน้ำเสียเป็นรายเดือน

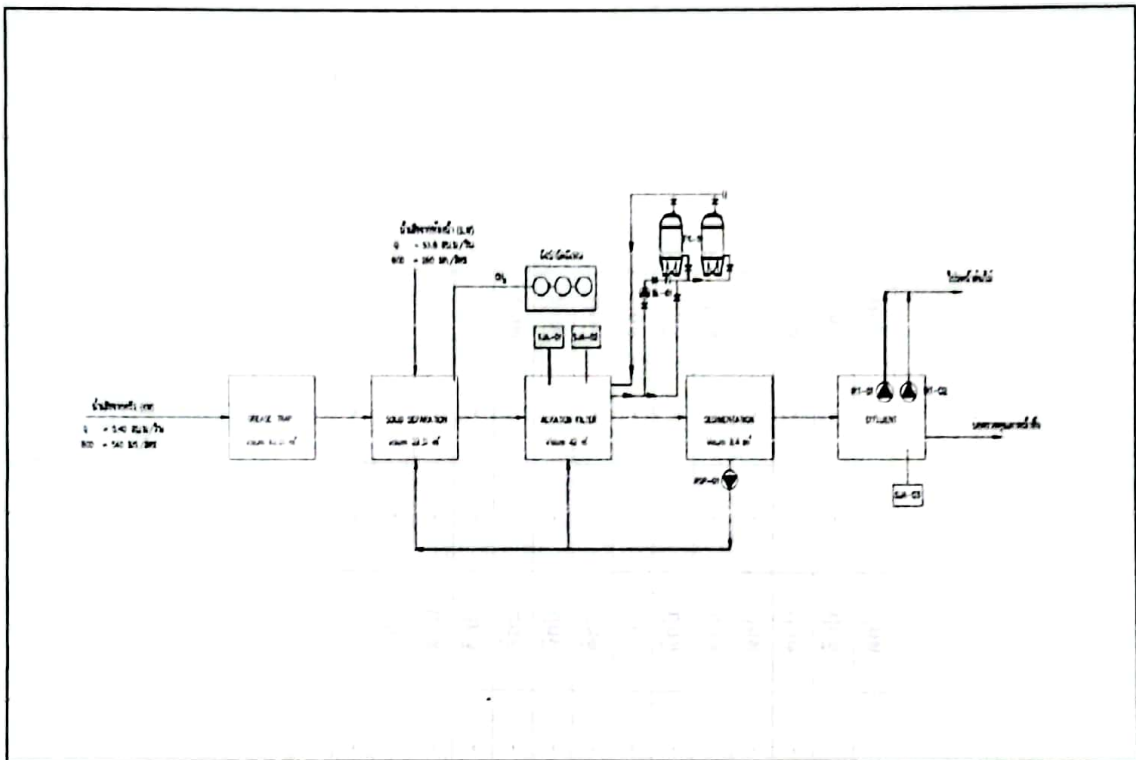
- (๑) ปริมาณการใช้ไฟฟ้าของระบบบำบัดน้ำเสีย (หน่วย) 1928
- (๒) ปริมาณน้ำใช้ทุกกิจกรรมในแหล่งกำเนิดมลพิษ (ลบ.ม.) 1444
- (๓) ปริมาณน้ำเสียที่เข้าระบบบำบัดน้ำเสีย (ลบ.ม.) 1155
- (๔) การระบายน้ำทิ้งจากระบบบำบัดน้ำเสีย ระบายทุกวัน
- (๕) ปริมาณสารเคมีหรือสารสกัดชีวภาพที่ใช้ (ลิตรหรือกิโลกรัม) -
- (๖) การทำงานของระบบบำบัดน้ำเสียและอุปกรณ์
- ระบบบำบัดน้ำเสีย ☒ ปกติ ☐ ผิดปกติ (ระบุ)
 - เครื่องสูบน้ำ ☒ ปกติ ☐ ผิดปกติ (ระบุ)
 - เครื่องเติมอากาศ ☐ ปกติ ☒ ผิดปกติ (ระบุ) ชั่วครู่
 - เครื่องกวณผสมน้ำเสีย ☐ ปกติ ☐ ผิดปกติ (ระบุ)
 - เครื่องกวณผสมสารเคมี ☐ ปกติ ☐ ผิดปกติ (ระบุ)
 - เครื่องสูบลตะกอน ☐ ปกติ ☒ ผิดปกติ (ระบุ) ชั่วครู่
 - อื่นๆ..... ☐ ปกติ ☐ ผิดปกติ (ระบุ)
- (๗) ปริมาณตะกอนส่วนเกินจากระบบบำบัดน้ำเสียที่นำไปกำจัด (ลบ.ม.) -
- (๘) ปัญหา อุปสรรค และแนวทางแก้ไข..... -

- คำเตือน ๑. เจ้าของหรือผู้ครอบครองแหล่งกำเนิดมลพิษ ผู้ควบคุมระบบบำบัดน้ำเสีย หรือผู้รับจ้างให้บริการบำบัดน้ำเสียผู้ใดไม่จัดเก็บสถิติ ข้อมูล หรือไม่ทำบันทึกหรือรายงานตามมาตรา ๘๐ ต้องระวางโทษจำคุกไม่เกินหนึ่งเดือน หรือปรับไม่เกินหนึ่งหมื่นบาท หรือทั้งจำทั้งปรับตามมาตรา ๑๐๖
๒. ผู้ควบคุมระบบบำบัดน้ำเสียหรือผู้รับจ้างให้บริการบำบัดน้ำเสียผู้ใดทำบันทึกหรือรายงานโดยแสดงข้อความอันเป็นเท็จ ต้องระวางโทษจำคุกไม่เกินหนึ่งปี หรือปรับไม่เกินหนึ่งแสนบาท หรือทั้งจำทั้งปรับตามมาตรา ๑๐๗

แบบ ทส. ๑

แบบบันทึกรายละเอียดของสถิติและข้อมูลซึ่งแสดงผลการทำงานของระบบบำบัดน้ำเสีย
ของแหล่งกำเนิดมลพิษ

แหล่งกำเนิดมลพิษ ตั้งอยู่เลขที่ 348 หมู่ที่ - ชอบ สุขุมวิท 22
ถนน สุขุมวิท แขวง/ตำบล คลองเตย เขต/อำเภอ คลองเตย
จังหวัด กรุงเทพมหานคร โทรศัพท์ 02-0069898 โทรสาร -
มีนิติบุคคลอาคารชุด เดอะ เนสท์ สุขุมวิท 22 เป็นเจ้าของหรือผู้ครอบครอง
แหล่งกำเนิดมลพิษ ประกอบกิจการประเภท อาคารพักอาศัย
ใบอนุญาตเลขที่ (ถ้ามี) - ออกให้โดย - หมดอายุ -
ซึ่งมีแผนผังแสดงการทำงานของระบบบำบัดน้ำเสีย ดังนี้



ได้จัดเก็บสถิติและข้อมูลแสดงผลการทำงานของระบบบำบัดน้ำเสียปรากฏตามตาราง ดังนี้

สถิติและข้อมูลที่เกิดขึ้นจากแหล่งกำเนิดมลพิษ														ลายมือชื่อ ผู้บันทึก
วัน เดือน ปี	ปริมาณ การใช้น้ำ ไฟฟ้า ของ ระบบ บำบัดน้ำ เสีย (หน่วย)	ปริมาณ น้ำใช้ ในทุกกิจกรรม ของ แหล่งกำเนิด มลพิษ (ลบ.ม.)	ปริมาณน้ำ เสียที่เข้า ระบบ บำบัดน้ำเสีย (ลบ.ม.)	การระบาย น้ำจากกระบวนการ บำบัดน้ำเสีย (ระบาย/ ไม่ระบาย)	ปริมาณ สารเคมีหรือ สารสกัด ชีวภาพที่ใช้ (ชื่อ/ปริมาณ) (ลิตรหรือ กิโลกรัม)	การทำงานของระบบบำบัดน้ำเสีย						ปริมาณ ตะกอน ส่วนเกิน ที่เกิดขึ้นจาก ระบบบำบัด น้ำเสียที่ นำไปกำจัด (ลบ.ม.)	ปัญหา อุปสรรค และ แนวทาง แก้ไข	
						ระบบบำบัด น้ำเสีย (ปกติ/ผิดปกติ)	เครื่อง สูบน้ำ (ปกติ/ ผิดปกติ)	เครื่องเติม อากาศ (ปกติ/ ผิดปกติ)	เครื่องกลั่น น้ำเสีย/เครื่องกลั่น สารเคมี (ปกติ/ ผิดปกติ)	เครื่องสูบ ตะกอน (ปกติ/ ผิดปกติ)	อื่นๆ (ระบุ) (ปกติ/ ผิดปกติ)			
1/6/67	64	30	24	ระบาย	-	ปกติ	ปกติ	ปกติ	-	-	ปกติ	-	-	ณัฐกานต์
2/6/67	64	52	41	ระบาย	-	ปกติ	ปกติ	ปกติ	-	-	ปกติ	-	-	ณัฐกานต์
3/6/67	64	53	42	ระบาย	-	ปกติ	ปกติ	ปกติ	-	-	ปกติ	-	-	ณัฐกานต์
4/6/67	64	54	43	ระบาย	-	ปกติ	ปกติ	ปกติ	-	-	ปกติ	-	-	ณัฐกานต์
5/6/67	64	51	40	ระบาย	-	ปกติ	ปกติ	ปกติ	-	-	ปกติ	-	-	ณัฐกานต์
6/6/67	64	42	33	ระบาย	-	ปกติ	ปกติ	ปกติ	-	-	ปกติ	-	-	ณัฐกานต์
7/6/67	64	41	32	ระบาย	-	ปกติ	ปกติ	ปกติ	-	-	ปกติ	-	-	ณัฐกานต์
8/6/67	64	54	43	ระบาย	-	ปกติ	ปกติ	ปกติ	-	-	ปกติ	-	-	ณัฐกานต์
9/6/67	64	39	31	ระบาย	-	ปกติ	ปกติ	ปกติ	-	-	ปกติ	-	-	ณัฐกานต์
10/6/67	64	59	47	ระบาย	-	ปกติ	ปกติ	ปกติ	-	-	ปกติ	-	-	ณัฐกานต์
11/6/67	64	39	31	ระบาย	-	ปกติ	ปกติ	ปกติ	-	-	ปกติ	-	-	ณัฐกานต์
12/6/67	64	60	48	ระบาย	-	ปกติ	ปกติ	ปกติ	-	-	ปกติ	-	-	ณัฐกานต์
13/6/67	64	39	31	ระบาย	-	ปกติ	ปกติ	ปกติ	-	-	ปกติ	-	-	ณัฐกานต์
14/6/67	64	63	50	ระบาย	-	ปกติ	ปกติ	ปกติ	-	-	ปกติ	-	-	ณัฐกานต์
15/6/67	64	46	36	ระบาย	-	ปกติ	ปกติ	ปกติ	-	-	ปกติ	-	-	ณัฐกานต์
16/6/67	64	47	37	ระบาย	-	ปกติ	ปกติ	ปกติ	-	-	ปกติ	-	-	ณัฐกานต์

สถิติและข้อมูลที่เกี่ยวข้องกับการดำเนินงาน															
วัน เดือน ปี	ปริมาณการใช้ไฟฟ้าของระบบบำบัดน้ำเสีย (หน่วย)	ปริมาณน้ำใช้ในทุกกิจกรรมของแหล่งกำเนิดมลพิษ (ลบ.ม.)	ปริมาณเสียที่เข้าระบบบำบัดน้ำเสีย (ลบ.ม.)	การระบายน้ำทิ้งจากระบบบำบัดน้ำเสีย (ระบาย/ไม่ระบาย)	ปริมาณสารเคมีหรือสารสกัดชีวภาพที่ใช้ (ชื่อ/ปริมาณ) (ลิตรหรือ กิโลกรัม)	การทำงานของระบบบำบัดน้ำเสีย							ปริมาณตะกอนส่วนเกินที่เกิดขึ้นจากระบบบำบัดน้ำเสียที่นำไปกำจัด (ลบ.ม.)	ปัญหาอุปสรรคและแนวทางแก้ไข	ข้อมูลหรือผู้บันทึก
						ระบบบำบัดน้ำเสีย (ปกติ/ผิดปกติ)	เครื่องสูบน้ำ (ปกติ/ผิดปกติ)	เครื่องเติมอากาศ (ปกติ/ผิดปกติ)	เครื่องเติมผสมน้ำเสีย (ปกติ/ผิดปกติ)	เครื่องกรองทราย (ปกติ/ผิดปกติ)	เครื่องกรองไขมัน (ปกติ/ผิดปกติ)	เครื่องสูบน้ำ (ปกติ/ผิดปกติ)			
17/6/67	64	51	40	ระบาย	-	ปกติ	ปกติ	ปกติ	-	-	-	ปกติ	-	-	ณัฐกมล
18/6/67	64	40	32	ระบาย	-	ปกติ	ปกติ	ปกติ	-	-	-	ปกติ	-	-	ณัฐกมล
19/6/67	64	28	22	ระบาย	-	ปกติ	ปกติ	ปกติ	-	-	-	ปกติ	-	-	ณัฐกมล
20/6/67	64	72	57	ระบาย	-	ปกติ	ปกติ	ปกติ	-	-	-	ปกติ	-	-	ณัฐกมล
21/6/67	64	45	36	ระบาย	-	ปกติ	ปกติ	ปกติ	-	-	-	ปกติ	-	-	ณัฐกมล
22/6/67	64	47	37	ระบาย	-	ปกติ	ปกติ	ปกติ	-	-	-	ปกติ	-	-	ณัฐกมล
23/6/67	64	49	39	ระบาย	-	ปกติ	ปกติ	ปกติ	-	-	-	ปกติ	-	-	ณัฐกมล
24/6/67	64	47	37	ระบาย	-	ปกติ	ปกติ	ปกติ	-	-	-	ปกติ	-	-	ณัฐกมล
25/6/67	64	66	52	ระบาย	-	ปกติ	ปกติ	ปกติ	-	-	-	ปกติ	-	-	ณัฐกมล
26/6/67	64	40	32	ระบาย	-	ปกติ	ปกติ	ปกติ	-	-	-	ปกติ	-	-	ณัฐกมล
27/6/67	64	46	36	ระบาย	-	ปกติ	ปกติ	ปกติ	-	-	-	ปกติ	-	-	ณัฐกมล
28/6/67	64	49	39	ระบาย	-	ปกติ	ปกติ	ปกติ	-	-	-	ปกติ	-	-	ณัฐกมล
29/6/67	64	49	39	ระบาย	-	ปกติ	ปกติ	ปกติ	-	-	-	ปกติ	-	-	ณัฐกมล
30/6/67	64	37	29	ระบาย	-	ปกติ	ปกติ	ปกติ	-	-	-	ปกติ	-	-	ณัฐกมล

หมายเหตุ

๑. ให้กรอกสถิติและข้อมูลเฉพาะในกรณีที่มีสถิติและข้อมูลนั้น ๆ ในแต่ละวัน
๒. ในกรณีระบบบำบัดน้ำเสียที่มีการติดตั้งเครื่องตรวจวัดคุณภาพน้ำทั้งแบบอัตโนมัติ ให้แนบผลการตรวจวัดคุณภาพน้ำทั้งทุกวันแยกตามพารามิเตอร์ที่ตรวจวัด และทำการสรุปผลเป็นสถิติและข้อมูลรายเดือน

ขอรับรองว่าการบันทึกสถิติและข้อมูลตามตารางข้างต้นถูกต้องทุกประการ
..... เจ้าของหรือผู้ครอบครองแหล่งกำเนิดมลพิษ
(.....)
..... วิศวกร..... ผู้ควบคุมระบบบำบัดน้ำเสีย
(..... วิศวกร.....)
ใบอนุญาตเลขที่ หมดอายุ
ออกให้โดย.....
..... ผู้รับจ้างให้บริการบำบัดน้ำเสีย
(.....)
ใบอนุญาตเลขที่ หมดอายุ
ออกให้โดย

รายงานสรุปผลการทำงานของระบบบำบัดน้ำเสีย

๑. ข้อมูลทั่วไป

แหล่งกำเนิดมลพิษ ตั้งอยู่เลขที่ 348 หมู่ที่ - ซอย สุขุมวิท 22 ถนน สุขุมวิท แขวง/ตำบล คลองเตย เขต/อำเภอ คลองเตย จังหวัด กรุงเทพมหานคร โทรศัพท์ 02-0069898 โทรสาร - มี นิติบุคคลอาคารชุด เดอะ เนสต์ สุขุมวิท 22 เป็นเจ้าของหรือผู้ครอบครองแหล่งกำเนิดมลพิษ ประกอบกิจการประเภท อาคารพักอาศัย ใบอนุญาตเลขที่ (ถ้ามี) - ออกให้โดย - หมดอายุ -

ในการนี้ขอรายงานสรุปผลการทำงานของระบบบำบัดน้ำเสียของแหล่งกำเนิดมลพิษสำหรับ เดือน มิถุนายน พ.ศ. 2537 ตามที่ได้กำหนดในมาตรา ๘๐ แห่งพระราชบัญญัติส่งเสริมและรักษาคุณภาพสิ่งแวดล้อมแห่งชาติ พ.ศ. ๒๕๓๕ ในฐานะ

..... เจ้าของหรือผู้ครอบครองแหล่งกำเนิดมลพิษ
(.....)

..... วิศวกร..... ผู้ควบคุมระบบบำบัดน้ำเสีย
(..... วิศวกร.....)

ใบอนุญาตเลขที่ หมดอายุ
ออกให้โดย

..... ผู้รับจ้างให้บริการบำบัดน้ำเสีย
(.....)

ใบอนุญาตเลขที่ หมดอายุ
ออกให้โดย

๒. ข้อมูลเกี่ยวกับระบบบำบัดน้ำเสีย และแหล่งรองรับน้ำทิ้ง

(๑) ประเภท/ชนิดของระบบบำบัดน้ำเสีย ระบบบำบัดน้ำเสียแบบเติมอากาศ.....

ความสามารถในการรองรับน้ำเสียของระบบบำบัดน้ำเสีย 30 ลบ.ม./วัน

(๒) การทำงานของระบบบำบัดน้ำเสีย ☒ แบบต่อเนื่อง 18 ชั่วโมง/วัน

☐ แบบไม่ต่อเนื่อง (ระบุ).....

(๓) อุปกรณ์และเครื่องมือที่ใช้ในระบบบำบัดน้ำเสีย ☒ เครื่องสูบน้ำ ☒ เครื่องเติมอากาศ

☐ เครื่องกวน/ผสมน้ำเสีย ☐ เครื่องกวน/ผสมสารเคมี

☒ เครื่องสูบลำโพง ☐ อื่น ๆ (ระบุ).....

(๔) แหล่งรองรับน้ำทิ้ง (ระบุ).....

(๕) วิธีจัดการตะกอนที่เกิดขึ้นจากระบบบำบัดน้ำเสียและวิธีการกำจัด.....

๓. สรุปผลการทำงานของระบบบำบัดน้ำเสียเป็นรายเดือน

- (๑) ปริมาณการใช้ไฟฟ้าของระบบบำบัดน้ำเสีย (หน่วย) 1928
- (๒) ปริมาณน้ำใช้ทุกกิจกรรมในแหล่งกำเนิดมลพิษ (ลบ.ม.) 1435
- (๓) ปริมาณน้ำเสียที่เข้าระบบบำบัดน้ำเสีย (ลบ.ม.) 1148
- (๔) การระบายน้ำทิ้งจากระบบบำบัดน้ำเสีย ระบายทุกวัน
- (๕) ปริมาณสารเคมีหรือสารสกัดชีวภาพที่ใช้ (ลิตรหรือกิโลกรัม) -
- (๖) การทำงานของระบบบำบัดน้ำเสียและอุปกรณ์
- ระบบบำบัดน้ำเสีย ☒ ปกติ ☐ ผิดปกติ (ระบุ)
 - เครื่องสูบน้ำ ☒ ปกติ ☐ ผิดปกติ (ระบุ)
 - เครื่องเติมอากาศ ☐ ปกติ ☒ ผิดปกติ (ระบุ) ขำรด
 - เครื่องกวน/ผสมน้ำเสีย ☐ ปกติ ☐ ผิดปกติ (ระบุ)
 - เครื่องกวน/ผสมสารเคมี ☐ ปกติ ☐ ผิดปกติ (ระบุ)
 - เครื่องสูบลตะกอน ☒ ปกติ ☐ ผิดปกติ (ระบุ)
 - อื่นๆ..... ☐ ปกติ ☐ ผิดปกติ (ระบุ)
- (๗) ปริมาณตะกอนส่วนเกินจากระบบบำบัดน้ำเสียที่นำไปกำจัด (ลบ.ม.) -
- (๘) ปัญหา อุปสรรค และแนวทางแก้ไข..... -

- คำเตือน ๑. เจ้าของหรือผู้ครอบครองแหล่งกำเนิดมลพิษ ผู้ควบคุมระบบบำบัดน้ำเสีย หรือผู้รับจ้างให้บริการบำบัดน้ำเสียผู้ใดไม่จัดเก็บสถิติ ข้อมูล หรือไม่ทำบันทึกหรือรายงานตามมาตรา ๘๐ ต้องระวางโทษจำคุกไม่เกินหนึ่งเดือน หรือปรับไม่เกินหนึ่งหมื่นบาท หรือทั้งจำทั้งปรับตามมาตรา ๑๐๖
๒. ผู้ควบคุมระบบบำบัดน้ำเสียหรือผู้รับจ้างให้บริการบำบัดน้ำเสียผู้ใดทำบันทึกหรือรายงานโดยแสดงข้อความอันเป็นเท็จ ต้องระวางโทษจำคุกไม่เกินหนึ่งปี หรือปรับไม่เกินหนึ่งแสนบาท หรือทั้งจำทั้งปรับตามมาตรา ๑๐๗